

Enquête portant sur le devenir des certifiés de la métallurgie Promotion 2023 Industrie de la Métallurgie

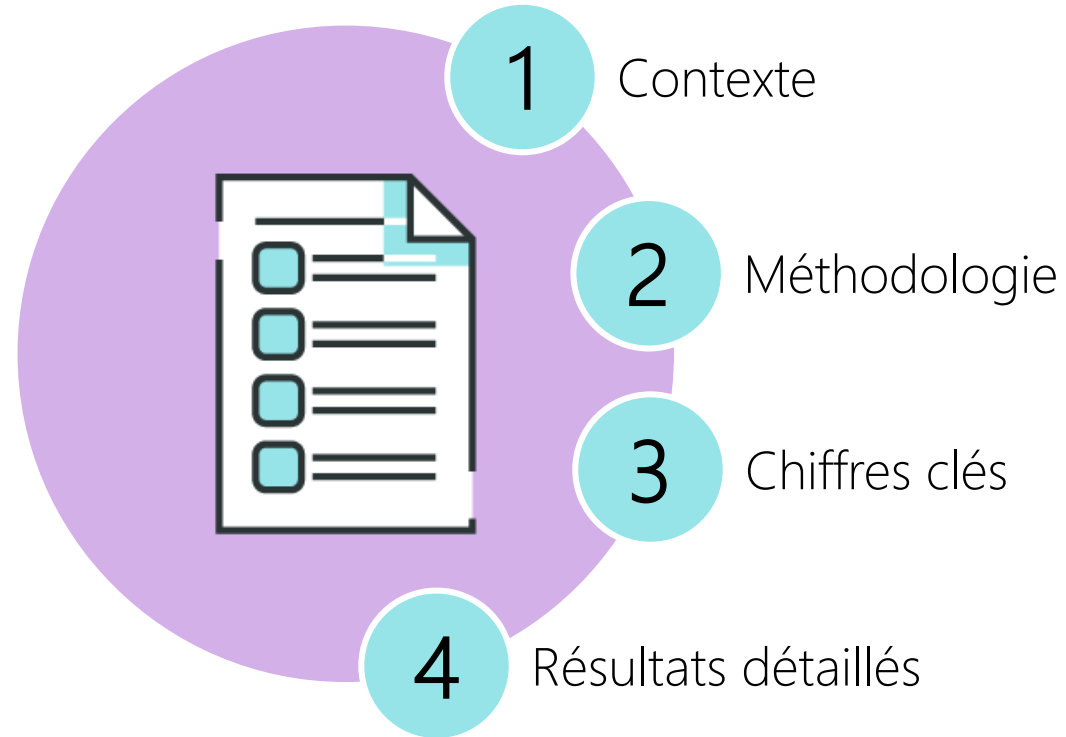
Résultats de l'enquête

Contacts LVDC :

Mohamed BEN HALIMA, Directeur du Département Public – mohamed.ben-halima@lavoixduclient.fr

Emilie FRYDA, Directrice d'Etudes – emilie.fryda@lavoixduclient.fr

Sommaire



01

Contexte et objectifs



Contexte

- OPOC 2i accompagne les branches dans l'enregistrement des certifications de branches au RNCP. Ces certifications permettent de faire reconnaître les compétences et savoir-faire nécessaires à l'exercice d'un métier.
- L'enregistrement de ces certifications au RNCP par France compétences (institution nationale publique chargée de la régulation et du financement de la formation professionnelle et de l'apprentissage) prend en compte 9 critères. Parmi ces critères, nous retrouvons les critères n°1 « L'adéquation des emplois occupés par rapport au métier visé par le projet de certification professionnelle » et n°2 « L'impact du projet de certification professionnelle en matière d'accès ou de retour à l'emploi ».
- Pour satisfaire ce critère n°2, les demandes d'enregistrements doivent être accompagnées par une analyse d'insertion dans l'emploi visé par la certification d'au moins deux promotions à 6 mois après l'obtention de la certification (la justification de l'insertion à 24 mois est conseillée).

Objectifs

Dans ce contexte, l'industrie de la Métallurgie, avec l'appui de l'OPOC 2i ont souhaité mener une enquête auprès des certifiés de **168 de ses certifications** afin d'obtenir des éléments quantitatifs et qualitatifs fiables permettant de :

- Mesurer le taux d'accès à l'emploi des bénéficiaires 6 mois après l'obtention de la certification et au moment de l'enquête
- Mesurer le taux d'accès à l'emploi visé par la certification 6 mois après l'obtention de la certification et au moment de l'enquête
- Evaluer l'apport de la certification pour les certifiés et le lien avec l'emploi occupé

02

Méthodologie



➔ Méthodologie de l'enquête



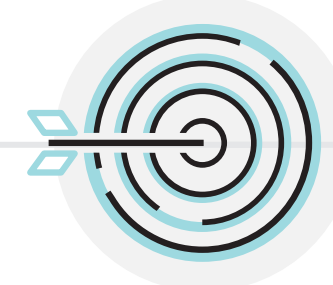
Les détenteurs d'un certificat de qualification professionnelle dans l'industrie de la métallurgie

L'enquête porte sur 168 certifications dont

- 121 CQPM (certificat de qualification paritaire de la métallurgie)
- 37 BDC (bloc de compétences)
- 6 CCPI (certificat de compétence professionnelle Interbranche)
- 4 CCPM (certificat de compétence professionnelle de la métallurgie)



Enquête mail suivie de relances téléphoniques et SMS



Taux de réponse le plus élevé possible en visant l'exhaustivité :

- ◆ Déterminer l'adéquation entre l'emploi occupé et le métier visé par la certification
- ◆ Apporter les informations nécessaires à la constitution de la fiche 7 du dossier d'enregistrement

➔ Méthodologie et Recueil

➔ RÉALISATION DES ENTRETIENS

Un mode de collecte multicanal a été mis en place pour cette enquête, avec des questionnaires en ligne, des relances par mail et par SMS, et des appels téléphoniques.

- 7 envois de mail ont été réalisés.
- 2 envois de SMS ont été réalisés.
- 14 tentatives téléphoniques réparties sur des jours et des plages horaires différents, y compris les weekends, pour maximiser la joignabilité de chaque participant.
- Lors de la 3ème tentative, un message vocal a été laissé pour le participant.
- Un effort multicanal très important : jusqu'à 23 tentatives de rentrer en contact pour chaque participant.



• Terrain du 27 mai au 19 juillet 2024

Le mode d'interrogation mixte (en ligne et par téléphone) offre la possibilité d'atteindre une plus vaste cible.



Le canal téléphone (appels entrants et appels sortants) de joindre toute personne disposant d'un numéro de téléphone.



Le canal SMS/internet permet lui de contacter les personnes très difficilement joignables par téléphone ou ayant uniquement une adresse mail.

➔ OBJECTIFS

Une démarche exhaustive est mise en place pour les « petites » certifications, c'est-à-dire celles dont le nombre de candidats certifiés est inférieur à 30.

Pour les « grandes » certifications (plus de 50 certifiés), l'objectif est d'avoir une base de répondants de 30 certifiés par promotions, ce qui permettra d'avoir une base de 60 répondants sur les deux dernières promotions.

➔ RECUEIL

2 123 entretiens réalisés sur l'ensemble des certifications.

Les certifications au faible nombre de répondant sont généralement des « petites » certifications et/ou des certifications pour lesquelles les coordonnées de contacts sont absentes ou incorrectes.

03

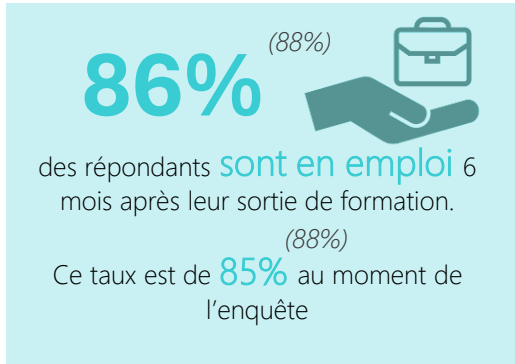
Chiffres clés





Indicateurs clés

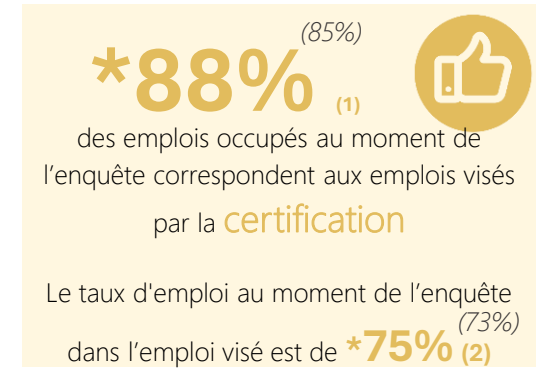
*Indicateur calculé à partir du déclaratif du répondant, en réponse à la question « Cet emploi était-il en lien avec la certification que vous aviez obtenu ? »



Base : tous les répondants à l'enquête hors certifiés en poursuite d'études



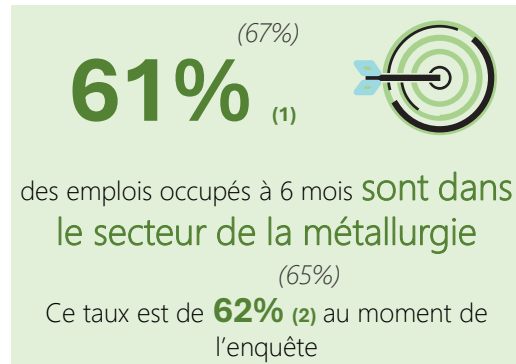
(1) Base : les répondants en emploi à 6 mois
(2) Base : tous les répondants à l'enquête hors certifiés en poursuite d'études



(1) Base : les répondants en emploi au moment de l'enquête
(2) Base : tous les répondants à l'enquête hors certifiés en poursuite d'études



(1) Base : les répondants justifiant d'une expérience avant la certification



(1) Base : les répondants en emploi à 6 mois
(2) Base : les répondants en emploi au moment de l'enquête



Base : tous les répondants à l'enquête



Meilleurs taux d'emploi à 6 mois



Parmi les certifications ayant
au minimum 15 répondants

Code	Intitulé de la certification	Taux d'emploi à 6 mois
183	Responsable d'équipe	100%
6014	Management de proximité : Cohésion et gestion des relations de l'équipe	100%
49	Technicien en industrialisation et en amélioration de procédés	100%
5012	Référent santé, sécurité au travail et environnement (SSE)	100%
274	Manager de secteur d'activités	100%
251	Animateur d'équipe autonome de production industrielle	97%
119	Pilote de systèmes de production automatisée	97%
6013	Tutorat en entreprise	97%
284	Mécanicien en machines tournantes sous pression	97%
299	Préparateur assembleur aéronautique	96%
38	Ajusteur-monteur industriel	96%
215	Préventeur Santé-Sécurité au Travail et Environnement	96%
187	Ajusteur assembleur de structures aéronefs	95%
21	Opérateur(trice) en maintenance industrielle	94%
6011	Animation d'une formation interne	94%
272	Coordonnateur Lean et amélioration continue	94%
61	Opérateur en bobinage	94%
223	Chargé de maintenance industrielle	94%
145	Mécanicien en Robinetterie Industrielle	93%
35	Assembleur (se) au plan industriel	93%



Taux d'emploi à 6 mois inférieurs à 70%



Parmi les certifications ayant au minimum 15 répondants



Parmi les certifications ayant au minimum 15 répondants, quatre seulement enregistrent des taux d'emploi à 6 mois inférieurs à 70%

Code	Intitulé de la certification	Taux d'emploi à 6 mois
7	Opérateur matériaux composites hautes performances	69%
289	Intégrateur cabine aéronautique	68%
186	Agent de contrôle qualité dans l'industrie	68%
2	Dessinateur(trice) d'études industrielles	44%

À 6 mois, 56% sont en recherche d'emploi

Avant la certification, **79%** n'occupaient pas d'emploi



Taux d'emploi à 6 mois : « grandes » certifications



Grandes certifications = certifications pour lesquelles 30 certifiés minimum ont été interrogés

Code	Intitulé de la certification	Taux d'emploi à 6 mois
183	Responsable d'équipe	100%
6014	Management de proximité : Cohésion et gestion des relations de l'équipe	100%
251	Animateur d'équipe autonome de production industrielle	97%
119	Pilote de systèmes de production automatisée	97%
284	Mécanicien en machines tournantes sous pression	97%
187	Ajusteur assembleur de structures aéronefs	95%
21	Opérateur (trice) en maintenance industrielle	94%
6011	Animation d'une formation interne	94%
272	Coordonnateur Lean et amélioration continue	94%
145	Mécanicien en Robinetterie Industrielle	93%
35	Assembleur (se) au plan industriel	93%
280	Opérateur de levage et manutention complexe en milieu industriel	93%
263	Technicien d'intervention sur sites nucléaires	90%
306	Inspecteur Qualité	88%
309	Câbleur de faisceaux électriques	88%
137	Technicien (ne) en maintenance industrielle	87%

300	Technicien d'usinage sur machines-outils à commande numérique	87%
148	Équipier d'unité autonome de production industrielle	85%
206	Intégrateur câbleur aéronautique	84%
93	Tuyauteur (euse) industriel (le)	82%
59	Chaudronnier d'atelier	82%
5008	Conception pour la fabrication additive	81%
230	Monteur câbleur en équipements électriques	80%
82	Assembleur(se) Monteur(se) de systèmes mécanisés	79%
42	Soudeur (euse) Industriel	78%
207	Peintre aéronautique et spatial	78%
9	Opérateur réglé sur machine-outil à commande numérique par enlèvement de matière	74%
45	Conducteur d'équipements industriels	72%
150	Agent logistique	72%
7	Opérateur matériaux composites hautes performances	69%
289	Intégrateur cabine aéronautique	68%



Évolution du taux d'emploi

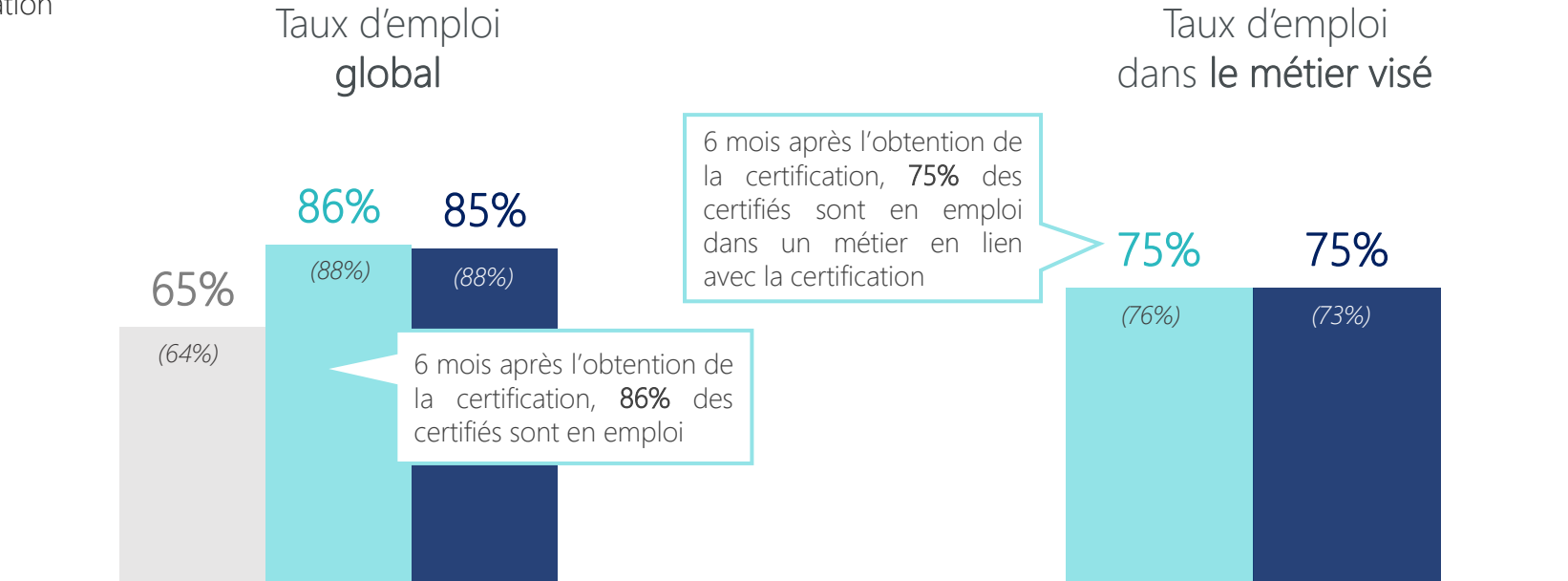


Base : tous les répondants à l'enquête (hors en poursuite d'études)



Près de 9 certifiés sur 10 occupent un emploi 6 mois après la certification (+21 pts vs la situation avant la certification).
Le taux d'emploi dans le métier visé est aussi excellent à 6 mois et au moment de l'enquête.

- Avant l'obtention de la certification
- Situation à 6 mois
- Situation actuelle



QUESTION – Q1. Quelle était votre situation avant l'obtention de la certification ? / Q15. Quelle était votre situation 6 mois après l'obtention de la certification [intitulé du CQP...] ? / Q17. Était-il en lien avec la certification que vous aviez obtenue ? Q26. Quelle était votre situation actuelle ? / Q28. Est-il en lien avec la certification que vous aviez obtenue ?



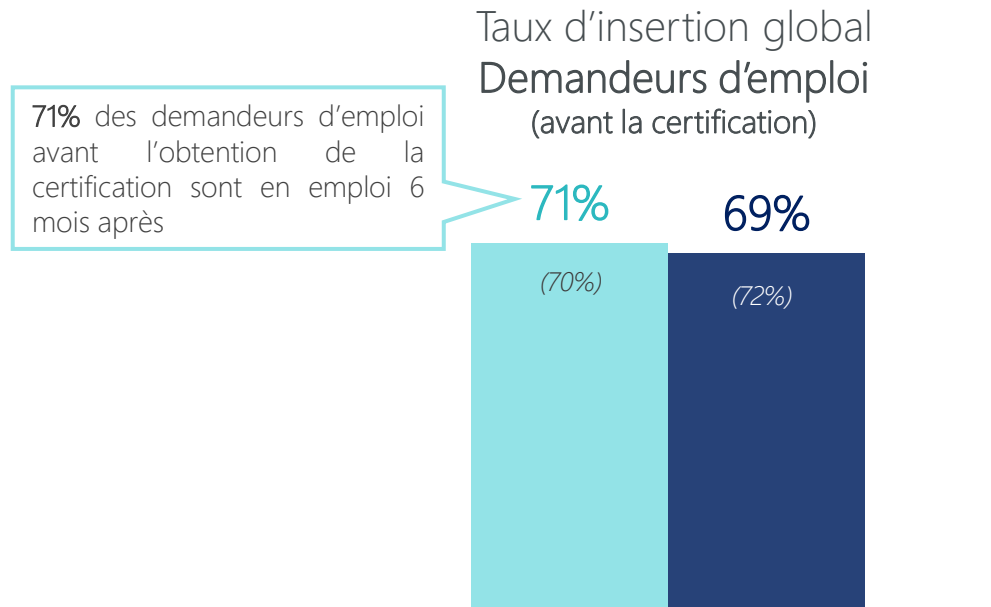
Évolution du taux d'insertion chez les certifiés demandeurs d'emploi avant la certification



Base : les répondants en recherche d'emploi avant la certification

➔ Plus de 70% des demandeurs d'emploi avant la certification occupent un emploi 6 mois après.

- Avant l'obtention de la certification
- Situation à 6 mois
- Situation actuelle



QUESTION – Q1. Quelle était votre situation avant l'obtention de la certification ? / Q15. Quelle était votre situation 6 mois après l'obtention de la certification [intitulé du CQP...] ? / Q17. Était-il en lien avec la certification que vous aviez obtenue ? Q26. Quelle était votre situation actuelle ?



Secteur de l'emploi occupé



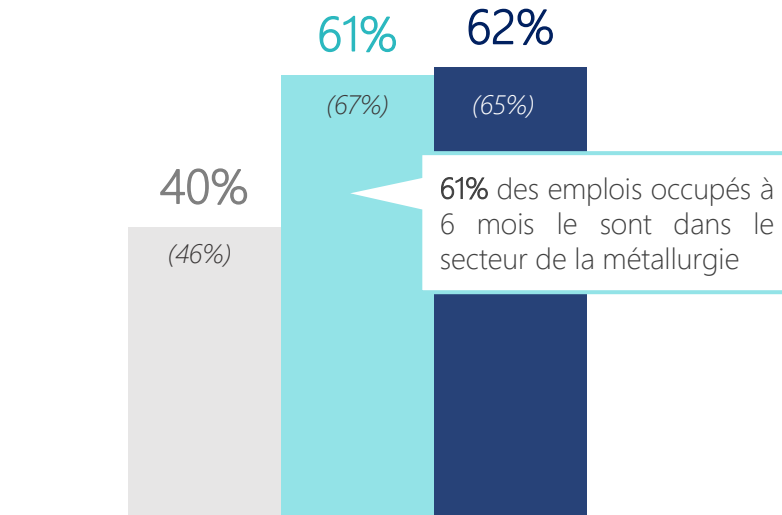
Base : les répondants en emploi après l'obtention de la certification



Une progression notable de la part d'emplois occupés dans la métallurgie : près de 2/3 des emplois occupés à 6 mois le sont dans ce secteur.

- Avant l'obtention de la certification
- Situation à 6 mois
- Situation actuelle

Part des emplois dans le secteur **Métallurgie**



QUESTION – Q12/Q18/Q29 : Dans quel secteur se situait/situe cet emploi ?



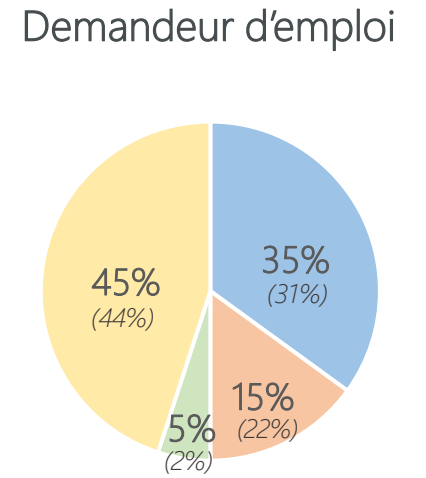
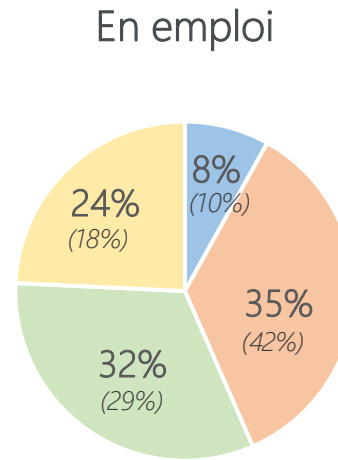
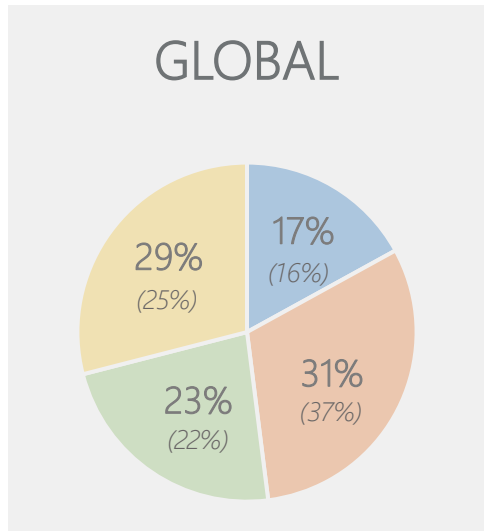
Principales motivations pour l'obtention de la certification



Base : tous les répondants à l'enquête



De manière assez logique, les répondants déjà en emploi avant la certification l'obtiennent pour valoriser leur expérience ou évoluer dans l'entreprise, tandis que les demandeurs d'emploi souhaitent trouver un emploi ou se reconverter.

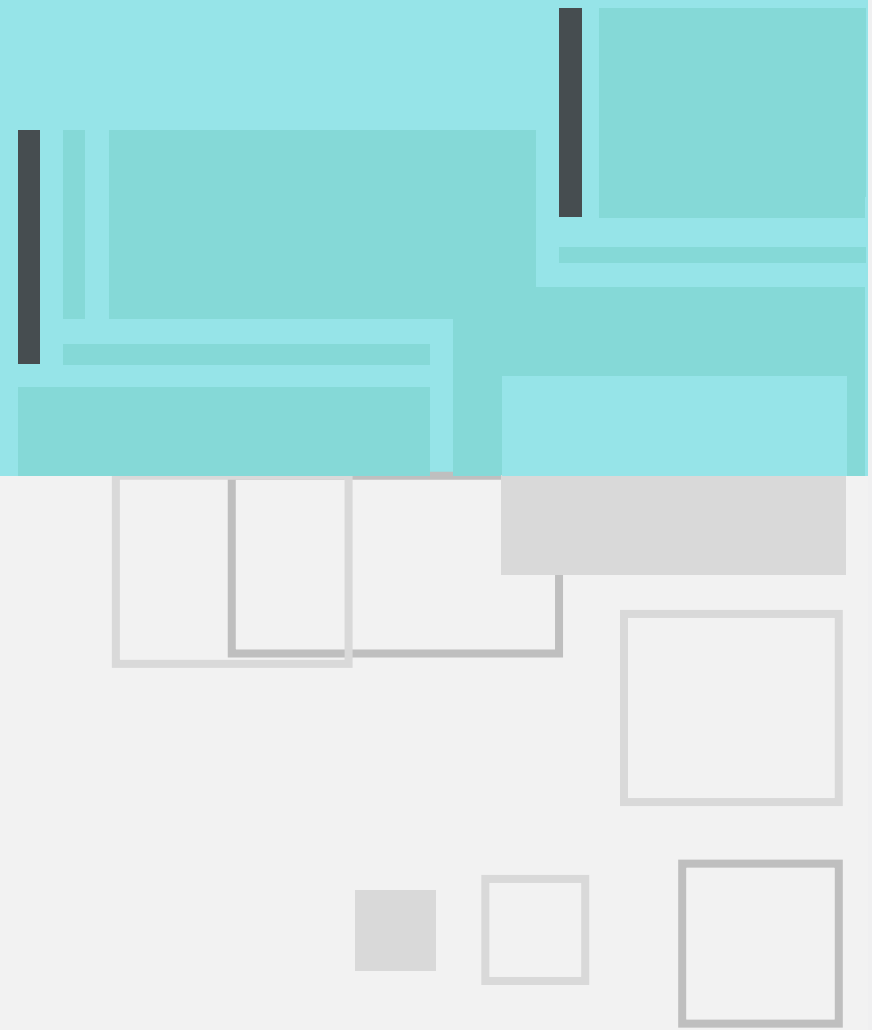


- Trouver un emploi
- Valoriser mon expérience professionnelle
- Évoluer dans l'entreprise
- Reconversion dans un autre secteur/métier

QUESTION – Q6. Pour quelle raison avez-vous choisi d'obtenir le certificat de qualification professionnelle ? BASE – n=2291

04

RÉSULTATS DÉTAILLÉS

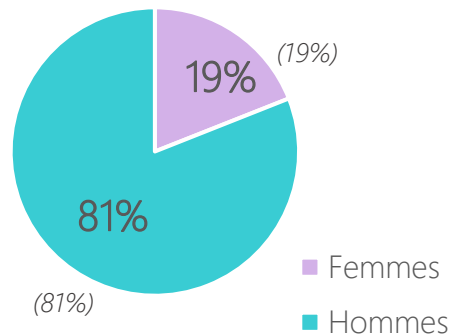




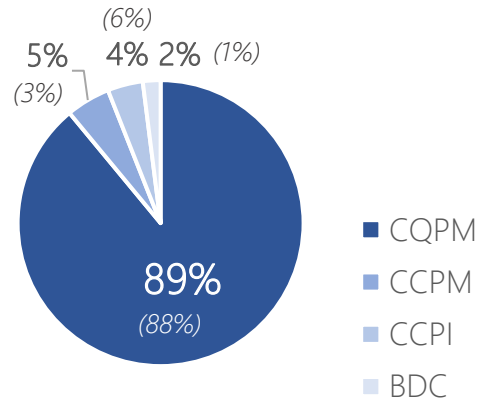
Profil des participants

PROFIL DES PARTICIPANTS

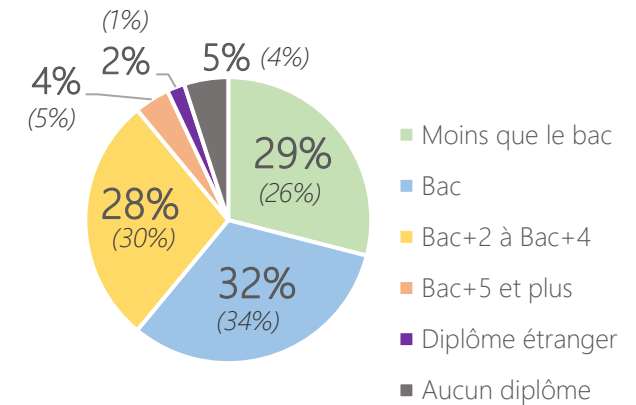
Genre



Type de certification



Niveau de diplôme déclaré par les répondants



Situation :
Avant la certification

The background features a teal-colored left half and a grey and white right half. Overlaid on these are several geometric shapes: a large teal diamond, a smaller teal diamond, and a grey diamond. Thin teal and grey lines crisscross the composition, creating a layered, architectural feel.



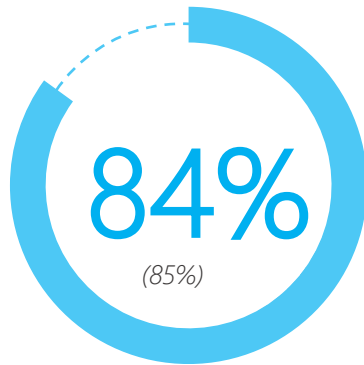
Expérience des répondants avant la certification



84% des répondants ont une expérience professionnelle avant la certification. Mais parmi eux, seuls 40% avaient une expérience dans le secteur de la métallurgie.

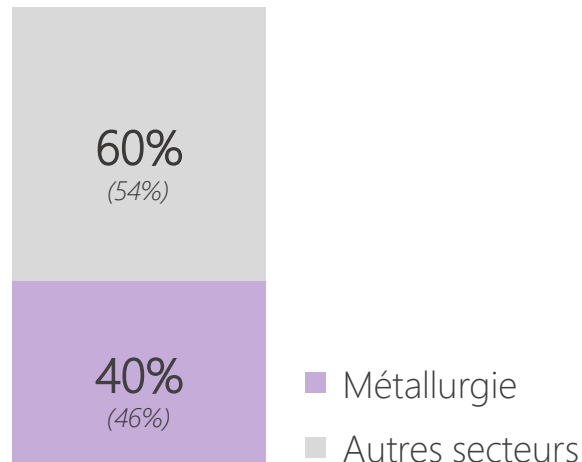
Ont eu une expérience professionnelle avant la certification

Base : tous les répondants à l'enquête



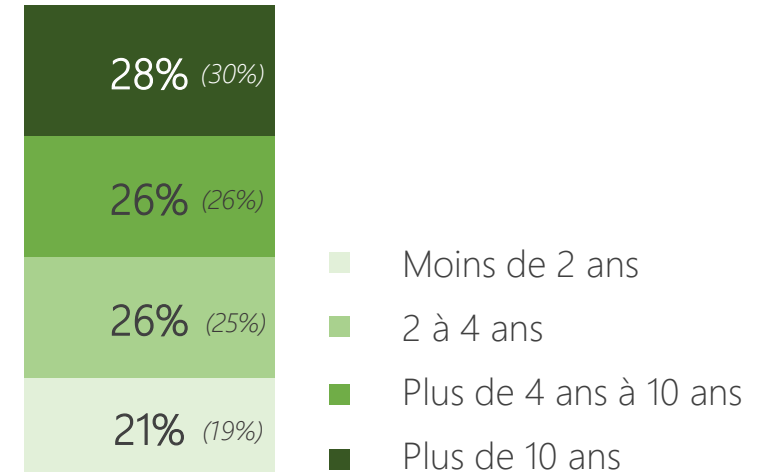
Secteur d'activité

Base : les répondants ayant eu une expérience professionnelle avant la certification



Années d'expérience

Base : les répondants ayant eu une expérience professionnelle avant la certification



QUESTION – Q10. Aviez-vous eu une expérience professionnelle avant votre entrée en CQP ? / Q12. Dans quel secteur ? / Q13. Combien d'années d'expérience aviez-vous dans ce métier avant l'obtention de votre certification ?

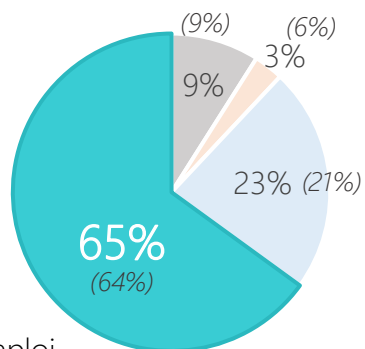


Situation dans l'emploi avant l'obtention de la certification

➔ 2 répondants sur 3 étaient déjà en emploi avant la certification, essentiellement des manœuvres/ouvriers. ¾ d'entre eux percevaient une rémunération mensuelle nette de plus de 1500 euros.

Situation dans l'emploi avant l'obtention de la certification

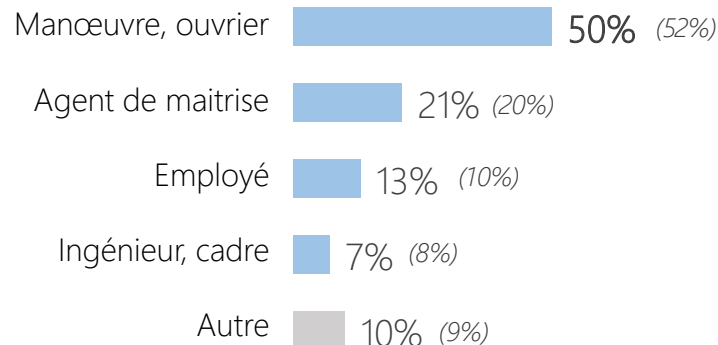
Base : tous les répondants à l'enquête



- En emploi
- En recherche d'emploi
- Sans activité
- Autre situation

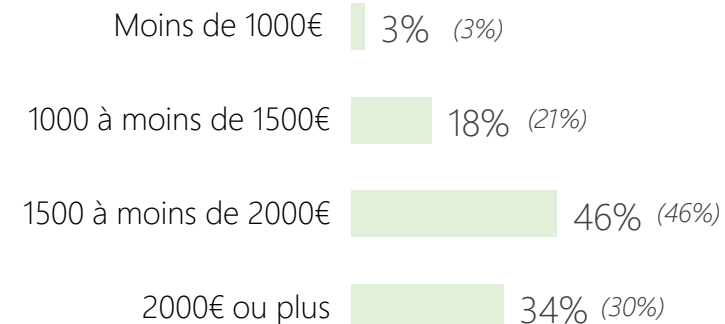
Catégorie socio professionnelle

Base : les répondants ayant eu une expérience professionnelle avant la certification



Revenu mensuel net

Base : les répondants en emploi avant l'obtention de la certification



QUESTION – Q1. Quelle était votre situation avant l'obtention de la certification ? / Q14. Quelle était votre catégorie socioprofessionnelle avant l'obtention de votre certification ? / Q4. Quelle était votre rémunération nette mensuelle ?

Situation :
6 mois après l'obtention
de la certification



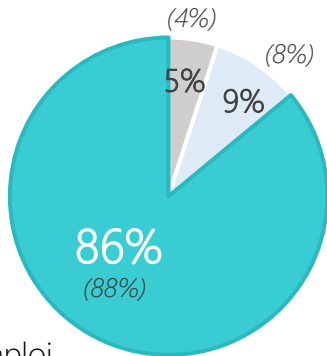
Situation dans l'emploi à 6 mois



Près de 9 certifiés sur 10 sont en emploi 6 mois après l'obtention de leur certification, près de **deux tiers** d'entre eux le sont dans le secteur de la **métallurgie**. 3 emplois occupés sur 4 sont des emplois durables.

Situation dans l'emploi 6 mois après l'obtention de la certification

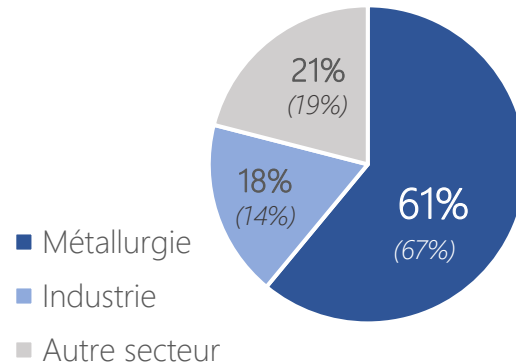
Base : tous les répondants à l'enquête (hors en poursuite d'études)



- En emploi
- En recherche d'emploi
- Autre situation

Secteur de l'emploi à 6 mois

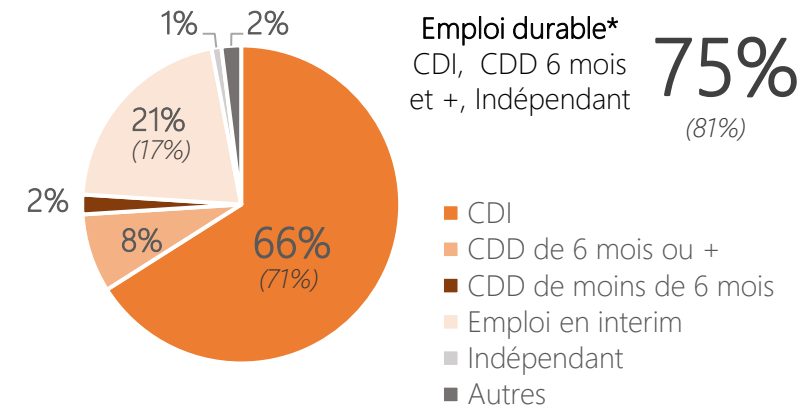
Base : les répondants en emploi 6 mois après l'obtention de la certification



- Métallurgie
- Industrie
- Autre secteur

Qualité de l'emploi occupé

Base : les répondants en emploi 6 mois après l'obtention de la certification



75%
(81%)

- CDI
- CDD de 6 mois ou +
- CDD de moins de 6 mois
- Emploi en interim
- Indépendant
- Autres

*Définition Pôle emploi

QUESTION – Q15. Quelle était votre situation 6 mois après l'obtention de la certification / Q18. Dans quel secteur se situait cet emploi ? Q21. Quel était votre contrat de travail ? / Q22. S'agissait-il d'un CDD de...

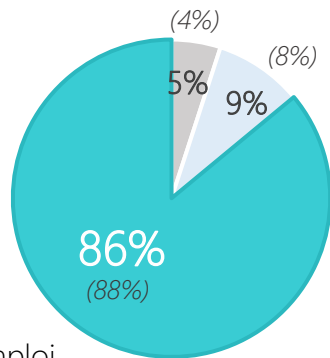


Situation dans l'emploi à 6 mois

➔ Toujours majoritairement des manœuvres / ouvriers 6 mois après la certification.

Situation dans l'emploi 6 mois après l'obtention de la certification

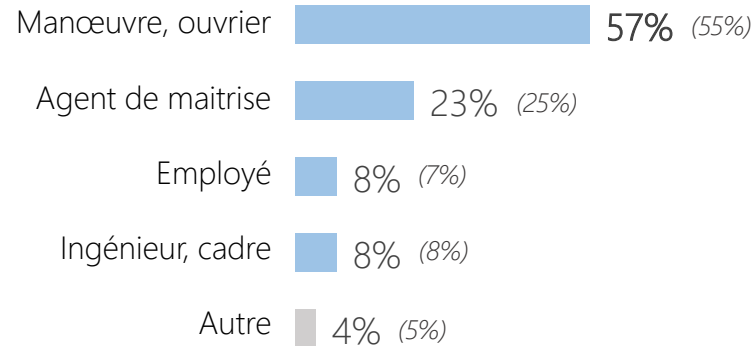
Base : tous les répondants à l'enquête (hors en poursuite d'études)



- En emploi
- En recherche d'emploi
- Autre situation

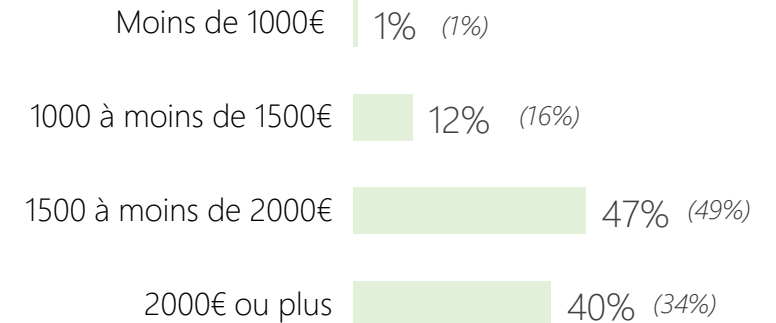
Catégorie socio professionnelle

Base : les répondants en emploi 6 mois après l'obtention de la certification



Revenu mensuel net

Base : les répondants en emploi 6 mois après l'obtention de la certification



QUESTION – Q15. Quelle était votre situation 6 mois après l'obtention de la certification / Q24. Quelle était votre catégorie socioprofessionnelle dans cet emploi ? / Q25. Quelle était votre rémunération nette mensuelle ?

Situation actuelle





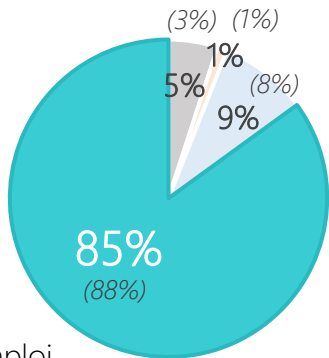
Situation dans l'emploi au moment de l'enquête



La part d'emploi occupé dans le secteur de la métallurgie ne fléchit pas au moment de l'enquête.

Situation dans l'emploi au moment de l'enquête

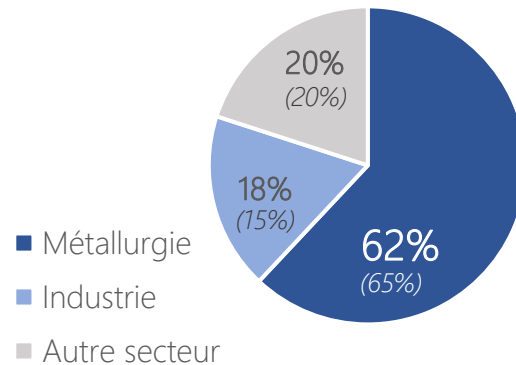
Base : tous les répondants à l'enquête (hors en poursuite d'études)



- En emploi
- En recherche d'emploi
- Sans activité
- Autre situation

Secteur de l'emploi

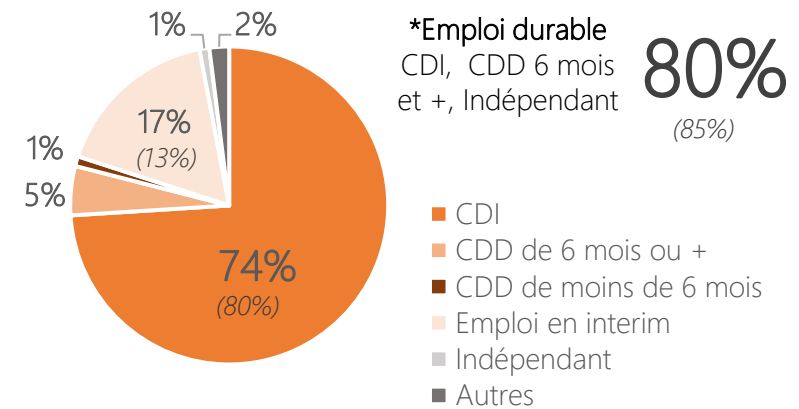
Base : les répondants en emploi au moment de l'enquête



- Métallurgie
- Industrie
- Autre secteur

Qualité de l'emploi occupé

Base : les répondants en emploi au moment de l'enquête



***Emploi durable**
CDI, CDD 6 mois et +, Indépendant
80%
(85%)

- CDI
- CDD de 6 mois ou +
- CDD de moins de 6 mois
- Emploi en interim
- Indépendant
- Autres

*Définition Pôle emploi

QUESTION – Q26. Quelle est votre situation actuelle ? / Q29. Dans quel secteur se situe cet emploi ? / Q32. Quel est votre contrat de travail ? / Q33. S'agit-il d'un CDD de...

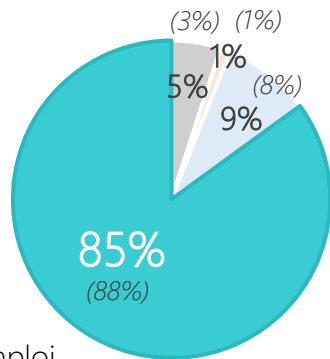


Situation dans l'emploi au moment de l'enquête

➔ Une stabilité dans les CSP observées au moment de l'enquête par rapport à 6 mois.

Situation dans l'emploi au moment de l'enquête

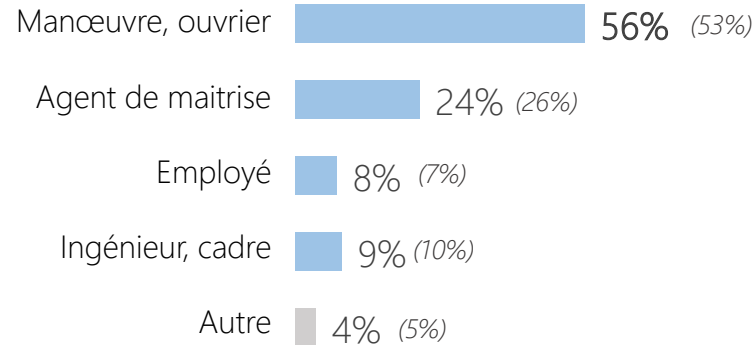
Base : tous les répondants à l'enquête (hors en poursuite d'études)



- En emploi
- En recherche d'emploi
- Sans activité
- Autre situation

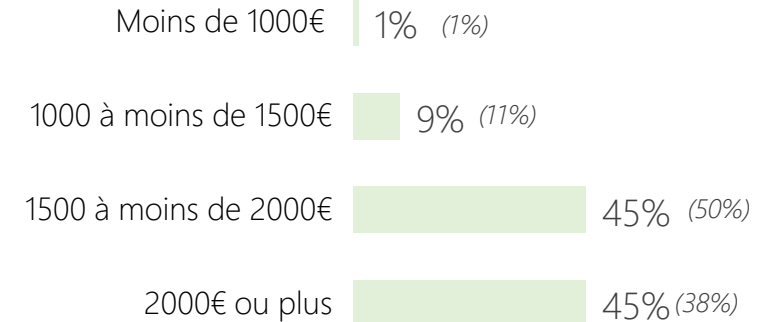
Catégorie socio professionnelle

Base : les répondants en emploi au moment de l'enquête



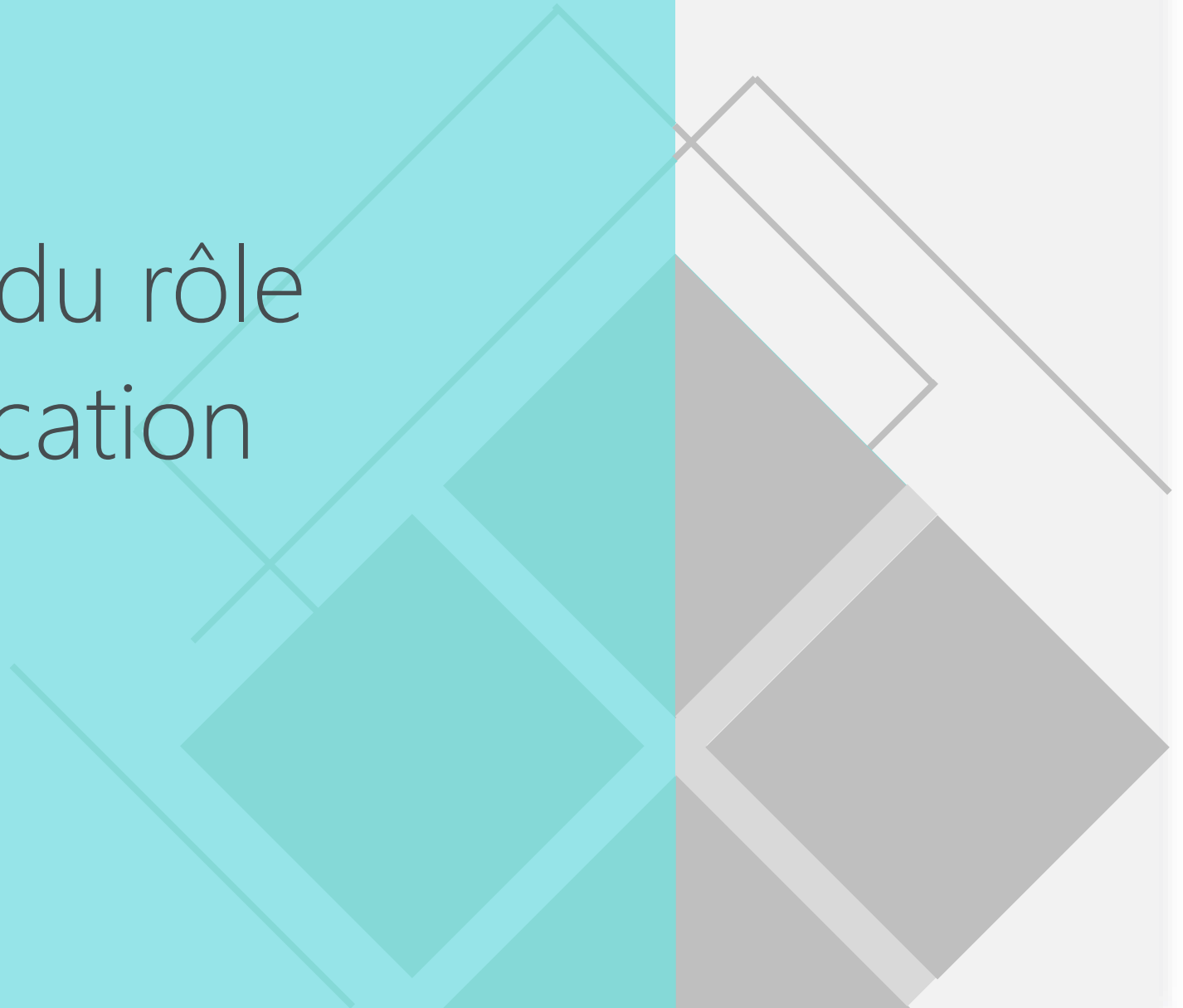
Revenu mensuel net

Base : les répondants en emploi au moment de l'enquête



QUESTION – Q26. Quelle est votre situation actuelle ? / Q35. Quelle est votre catégorie socioprofessionnelle dans cet emploi ? / Q36. Quelle est votre rémunération nette mensuelle ? / Q37. Avez-vous connu une augmentation de salaire depuis l'obtention de votre certification ?

Perception du rôle de la certification





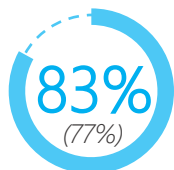
Perception par les certifiés du rôle de la certification

➔ La certification joue un rôle **significatif** dans le parcours professionnel des certifiés, notamment auprès des demandeurs d'emploi avant son obtention.

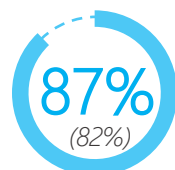


Certification déterminante dans l'obtention de l'emploi occupé

Base : les répondants en emploi au moment de l'enquête



Après des certifiés ayant passé leur certification **pour** trouver un emploi

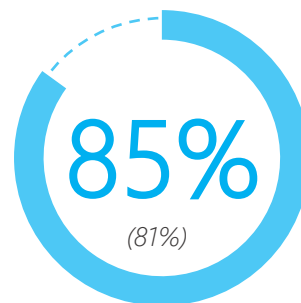


Après des certifiés ayant passé leur certification **pour se** reconvertir



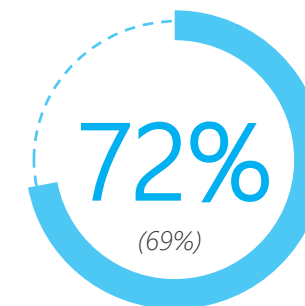
Rôle positif dans la suite du parcours professionnel

Base : tous les répondants à l'enquête



Reprendre confiance en ses capacités professionnelles

Base : tous les répondants à l'enquête



■ OUI

QUESTION – Q38. La certification que vous avez obtenue a-t-elle été déterminante dans l'obtention de l'emploi que vous occupez ? / pour la création de votre entreprise ? / Q40. Diriez-vous que l'obtention de votre certification vous a permis de reprendre confiance en vos capacités professionnelles ? / Q41. Diriez-vous que l'obtention de votre certification a joué un rôle positif dans la suite de votre parcours professionnel ?

LVDC
SERVICE PUBLIC



Découvrez notre site : www.lavoixduclient.fr

