

Bilan de l'Observatoire paritaire des métiers de la Métallurgie

2025

Sommaire

Calendrier des séances du GTP Observations de l'année 2025

- Mardi 14 janvier
- Mardi 4 mars
- Jeudi 3 avril
(commun avec le GTP certifications)
- Mardi 24 juin
- Mardi 9 septembre
- Mardi 21 octobre
- Jeudi 6 novembre
(commun avec le GTP certifications)
- Mardi 2 décembre

Le Groupe Technique Paritaire Observations est régi par la Commission Paritaire Nationale Emploi Formation de la branche de la métallurgie. Il est composé d'un collège patronal représenté par les chambres syndicales territoriales UIMM et les organisations représentatives des syndicats de salariés.

Partie 01

La promotion et la diffusion des travaux

p. 4

Partie 02

Les études nationales

p. 8

Partie 03

Les études régionales, inter industrielles ou de filières industrielles

p. 16

Partie 04

Les guides et outils

p. 20

Partie 05

Les métiers

p. 24

Partie 06

Les certifications professionnelles de la métallurgie

p. 26

La communication des Observations prospectives de la branche professionnelle de la Métallurgie

En continuité avec les dernières années, la diffusion et la mise en valeur des travaux restent un enjeu central pour l'Observatoire paritaire des métiers et des qualifications de la Métallurgie pour toutes les cibles : salariés, entreprises, jeunes, demandeurs d'emploi, acteurs de l'emploi et de la formation.

Depuis 2023, l'ensemble des travaux de l'Observatoire paritaire des métiers de la Métallurgie a été intégré à la Grande Bibliothèque élaborée par France Compétences.

Enfin, les travaux de l'Observatoire et des Engagements de Développement de l'Emploi et des Compétences (EDEC) de filières sont également promus par l'Observatoire Compétences Industries (OPCO 2i) à travers son site internet.

www.observatoire-competences-industries.fr

Partie 01

La promotion et la diffusion des travaux

Publication d'un rapport d'activités 2024



6

études nationales

8

Groupes Techniques Paritaires (GTP) Observations

1

mise à jour des données emploi-formation de la branche au niveau territorial

Trafic du site internet

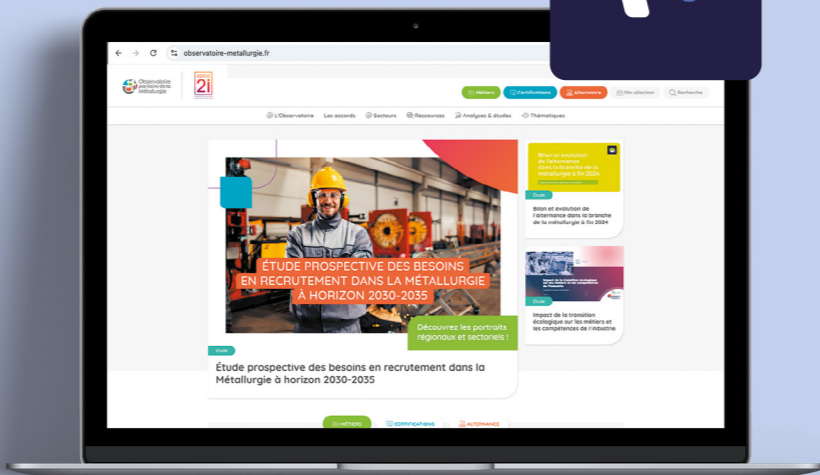
Bilan trafic 2025

247 459

utilisateurs
(en 2024 : 316 000,
en 2023 : 344 000
et en 2022 : 130 275)



2022 2023 2024 2025



389 190

sessions

438 790

pages vues

Données détaillées sur la période 2025

10 501

téléchargements



Métiers

Moteur de recherche
et pages fiche métier



105 943

pages vues

Études

Moteur de
recherche
et pages étude



28 083

pages vues

77%

trafic direct



Certifications

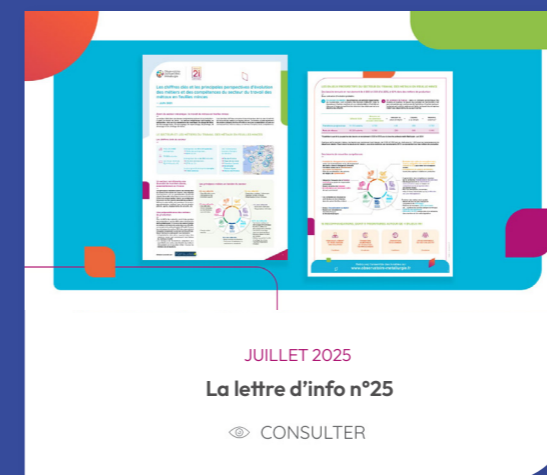
Moteur de recherche + présentation des
certifications

136 763

pages vues



1 newsletter diffusée en 2025



À la une :

- Étude : Les chiffres clés et les principales perspectives d'évolution des métiers et des compétences du secteur du travail des métaux en feuilles minces.
→ **Métier lié** : Technicien outilleur en découpe emboutissage
- Rapport d'activité 2024

Certifications :

La nouveauté des Titres Paritaires à finalité professionnelle !
→ Certification à la une : technicien contrôle qualité en production

Pour aller plus loin :

Bilan et évolution de l'alternance dans la branche de la métallurgie à fin 2023 (Rapport complet et portraits régionaux et sectoriels)

Juillet 2025

VOIR
la newsletter



La page LinkedIn de l'Observatoire

Résultats

1

publication

1 263

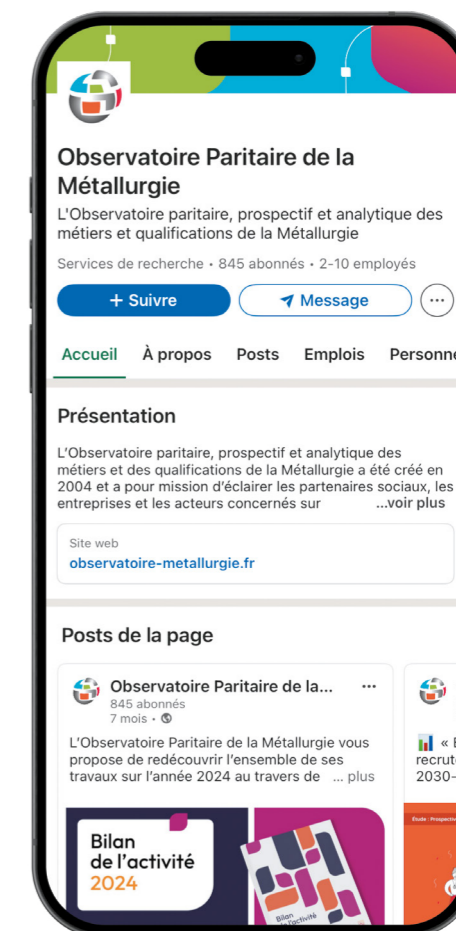
impressions

21

réactions

845

abonné.es





Partie 02

Les études nationales

L'Observatoire de la Métallurgie anticipe les évolutions de l'emploi, des métiers et des qualifications et identifie les facteurs d'évolutions technologiques, industrielles, démographiques et organisationnelles.

Ces analyses nationales, sectorielles ou thématiques ont par but d'identifier les futurs gisements d'emplois et de définir, le plus précisément possible, les formations appropriées. Ces travaux se basent sur une analyse de l'emploi en région ainsi que sur les métiers de la métallurgie décrits dans le cadre des travaux paritaires de l'Observatoire. Les études permettent une mise à jour régulière des 150 fiches des grandes familles métiers des entreprises de la branche professionnelle de la métallurgie.



Les chiffres clés et les principales perspectives d'évolution des métiers et des compétences du secteur du travail des métaux en feuilles minces

Validation GTP Observations du 24 juin 2025



Objectif de l'étude

À la demande de la Fédération des Industries Mécaniques (FIM) et du FIMMEF (Métaux en Feuilles), l'Observatoire paritaire a détaillé les enjeux de 5 domaines d'activités :

- Découpage
- Emboutissage
- Outillage de presse
- Tôlerie fine
- Repoussage



Près de
1 000
entreprises



51 000
salariés

Un CA sur 2023 de

12,4 Milliards d'€

Entreprises de 10 à 49 salariés :

- 76% des entreprises ;
- 33% du CA

Entreprises de + de 250 salariés :

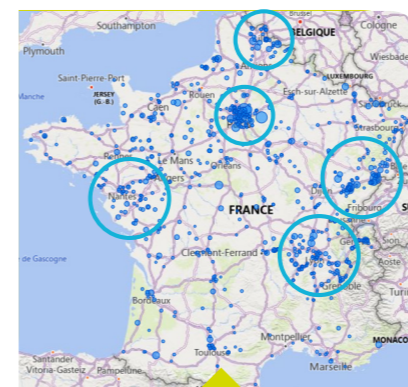
- 3% des entreprises ;
- 27% du CA

La plus grande entreprise compte :

- 1 500 salariés



LIRE
l'étude sectorielle
nationale



Les 5 principaux bassins d'emploi du secteur :

Île-de-France
Pays de la Loire
Franche-Comté
Auvergne-Rhône-Alpes
Hauts-de-France

Comme beaucoup de PMI de la branche de la métallurgie, les entreprises adressent une très grande diversité de secteurs : bâtiment, automobile, aéronautique, ferroviaire, agroalimentaire, médical, luxe, arts de la table, pétrole, sports, équipements de sécurité, etc.

Cette étude met en avant la **prépondérance des métiers de production représentés dans ce secteur**. 85% des répondants à l'enquête menée dans le cadre de cette étude considèrent que les tensions de recrutement sont exacerbées, deux facteurs expliquant ces tensions :

- L'implantation des sites, souvent dans des **espaces ruraux** qui connaissent une baisse du nombre d'actifs ;
- Le **manque de formations adaptées et attractives** (niveau Bac à Bac +2 pour les métiers de production).

Les besoins en recrutement dans le secteur du travail des métaux en feuilles minces ont été évalués à 6 700 par an.

Effectifs 2030	Besoins en recrutements annuels 2025-2030	Variation du stock d'emploi =	Départs à la retraite +	Mobilités externes +
51 050 salariés	6 700	+ 50	950	5 700

Ces besoins représentent une variété de métiers autour de la production, maintenance et préparation de production.

8% des effectifs

- Des difficultés moins marquées sur les fonctions support

7% des effectifs

- Dessinateur projeteur / mécanique
- Ingénieur bureau d'études
- Responsable bureau d'études

6% des effectifs

- Des difficultés moins marquées sur les fonctions commerciales

8% des effectifs

- Technicien méthodes
- Responsable méthodes

- Pas de métier identifié

63% des effectifs

- Technicien outilleur en découpage emboutissage
- Ajusteur outilleur en découpage emboutissage
- Technicien d'usinage (dont en électroérosion)
- Monteur réglage d'outils sur presse
- Metteur au point en outils d'outillage de presse
- Tourneur-repousseur
- Soudeur

8% des effectifs

- Responsable maintenance
- Technicien d'installation ou maintenance industrielle

On a de plus en plus besoin de technicien méthodes, idéalement avec de bonnes compétences en informatique. »

Étude « Diagnostic du secteur des cycles et ses principales perspectives d'évolution de ses métiers et de ses compétences »

Validation GTP Observations du 9 septembre 2025

À la demande des membres du GTP Observations, une première étude a été conduite pour détailler les enjeux du secteur des cycles au sein de la branche de la métallurgie.

Ce secteur en plein essor est composé de deux segments d'activités principaux : la fabrication et la commercialisation. Estimée à près de 20 000 salariés, la filière comprend 3 700 salariés couverts par la Convention collective nationale de la métallurgie. Les entreprises de la branche fabriquent des vélos, trottinettes, motocycles, fauteuils roulants ou cyclomoteurs.

Le secteur des Cycles traverse une phase de transformation profonde de sa structuration. Longtemps structurée autour d'activités artisanales ou de production externalisée, elle

s'industrialise progressivement, évolution impulsée par l'électrification des produits, la montée en gamme et l'exigence croissante de compétitivité.

Les besoins en compétences identifiées dans l'étude sont variés et les entreprises interrogées sont confiantes à 76% que leurs effectifs augmenteront au cours des deux prochaines années, notamment sur les métiers de la Recherche et Conception ou de la Maintenance.



LIRE
l'étude sectorielle
nationale



Niveau de production en France en 2023

- Vélos : Production variée
- Trottinettes : Production anecdotique
- Motocycles : Production limitée
- Fauteuils roulants : Production spécialisée
- Cyclomoteurs et quads : Production très limitée

Sur une échelle de 1 à 3

Des besoins en compétences identifiés par famille-métier

• Maîtrise d'une double expertise : gestion managériale et expertise des processus industriels

• Développement d'une polyvalence technico-commercial

• Maîtrise de la programmation de machines
• Maîtrise des outils de maintenance prédictive
• Réparation et entretien de machines complexes
• Développement d'une polyvalence technico-commercial
• Veille technologique sur les produits de la filière

• Maîtrise des nouveaux composants
• Développement de nouveaux moyens de motorisations
• Principes d'électrification et motorisation

• Gestion des flux de productions
• Rationalisation de la production
• Développement de lignes semi-automatisées
• Intégration de la robotisation et gestion des machines

• Nouvelles méthodes de production
• Développement d'une expertise sur les machines automatisées
• Expertise sur la qualité-produit
• Maîtrise des nouvelles matières et composants



Bilan et évolution de l'alternance dans la branche de la métallurgie à fin 2024

Validation GTP Observations du 3 décembre 2025

Cette étude comprend systématiquement

1
synthèse nationale

12
portraits régionaux

7
portraits sectoriels

73 000
alternants

+34%
depuis 2020



Après une hausse importante, la part des femmes alternantes s'est stabilisée, depuis 2023, à

28%



Depuis 2020, un mouvement de montée en qualification global des alternants de la branche

Part des alternants préparant un bac +3 et au-delà



1 établissement sur 3 emploie au moins 1 alternant, soit 2 fois plus que tous les secteurs confondus

4,6%

des effectifs salariés de la métallurgie sont des alternants

L'alternance, une opportunité majeure d'insertion professionnelle

75%

des alternants de la branche sont insérés dès les 6 premiers mois pour les spécialités cœur de métier de la métallurgie



Un taux de rupture des contrats de

7,5%

soit 3 fois inférieur au taux de rupture tous secteurs confondus



LIRE
l'étude
nationale

Les métiers du secteur de la construction métallique et les principales perspectives d'évolution des métiers et des compétences

Validation GTP Observations du 3 décembre 2025

À la demande du Syndicat de la Construction Métallique de France, le GTP Observations a pu identifier les entreprises de la construction métallique et leurs enjeux.



LIRE
l'étude
sectorielle
nationale

Le secteur se distingue par la diversité des ouvrages réalisés :

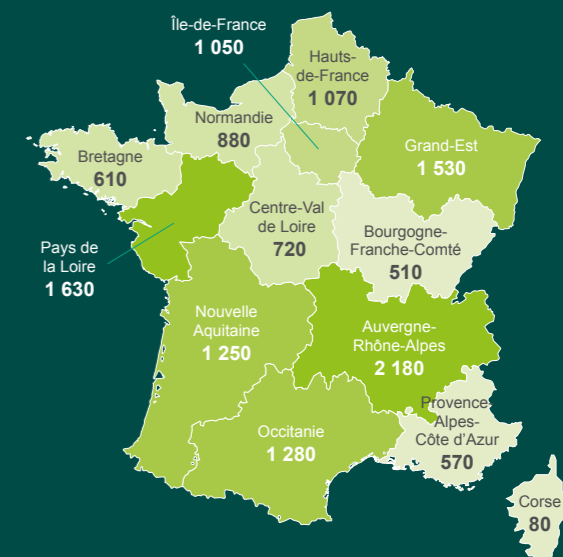
- **Bâtiments fonctionnels** : charpentes architecturales, bâtiments industriels, entrepôts logistiques ou agricoles, halles, gares.
- **Structures fonctionnelles** : ouvrages hydrauliques, portes d'écluses, structures offshore, charpentes navales, plateformes industrielles.
- **Ouvrages d'art** : ponts, passerelles, viaducs.
- **Pylônes et mâts** : réseaux de télécommunication, transport d'énergie, téléphériques urbains.

Les entreprises de la construction métallique ont pour spécificité de se trouver à la **jointure du cycle industriel du métal et celui du cycle de la maîtrise d'ouvrage**.

Ce secteur a un **rôle central dans la modernisation des infrastructures** sur le territoire mais il fait face à un environnement de plus en plus instable (volatilité des marchés de l'acier et de l'énergie, contraintes budgétaires publiques...).

Les 800 entreprises du secteur ont majoritairement moins de 5 salariés, ont une implantation géographique diffuse. (cf. carte)

Répartition des effectifs estimés par région



Sources : redressement et estimation HELEVATO – géocodage de 996 sites



**Les études régionales,
inter industrielles ou
de filières industrielles**

Partie 03

En 2025, le GTP Observations n'a pas été sollicité pour les Commissions Paritaires Régionales Emploi Formation Professionnelle (CPREFP) de la branche de la métallurgie pour conduire une étude régionale.



Les besoins emplois-compétences des métiers d'art au sein de la branche de la Métallurgie

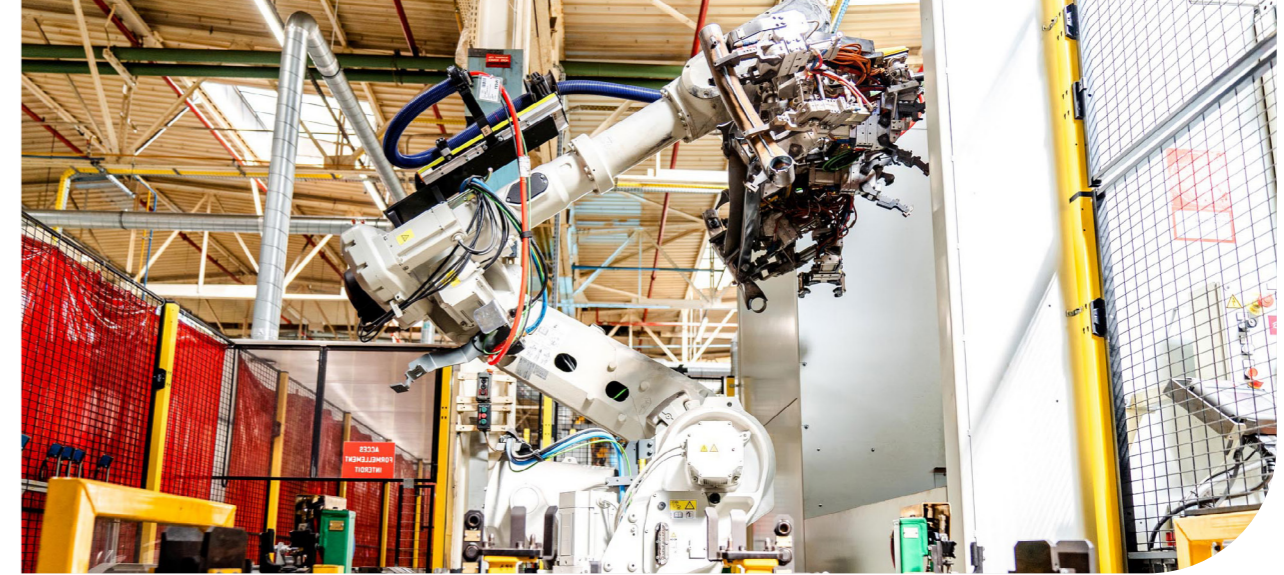
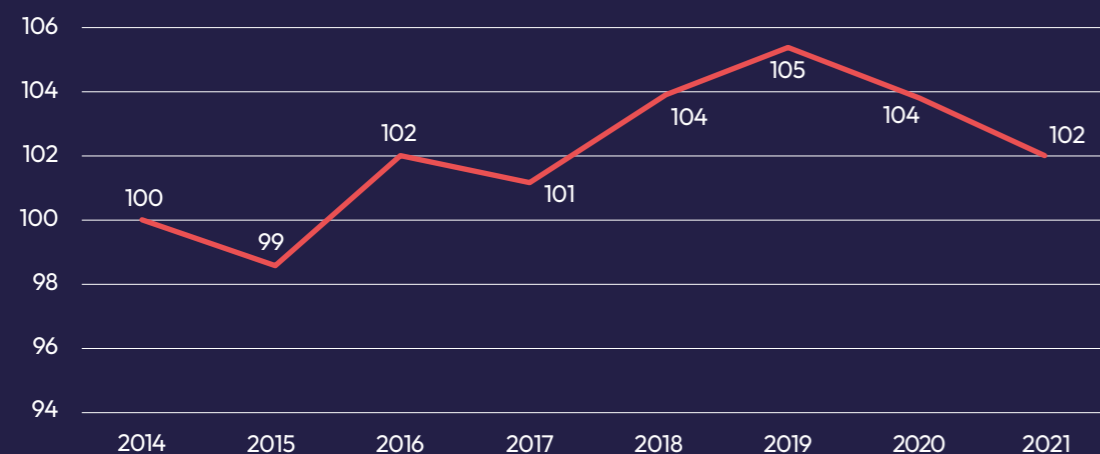
- En lien avec l'Observatoire Compétences 2i sur le champ inter industriel, la branche de la métallurgie a contribué et publié une étude dédiée aux besoins emplois compétences des métiers d'art au sein de la branche de la métallurgie.
- Dans l'étude OPCO 2i : Les métiers d'art, qui allient savoir-faire techniques et dimension artistique, sont présents dans de nombreux secteurs, dont la Métallurgie. Estimé entre 1 400 et 2 400, les effectifs issus de la branche de la métallurgie constituent 0,1 à 0,2% des salariés de la branche et témoignent d'une grande diversité de métiers : coutelier, lunetier, armurier, métallier, graveur, fabricant de manèges etc... Il existe également un nombre important d'entrepreneurs individuels.



LIRE
l'étude nationale
interindustrielle

Estimation de l'évolution de l'effectif des professionnels des métiers d'art salariés

Source INSEE DSN 2021 – Évolution à partir d'une base 100 en 2024 – Traitement Olecio50



La filière automobile et l'étude issue d'un EDEC

Enfin, dans le cadre du contrat d'Engagement de Développement de l'Emploi et des Compétences (EDEC) de la filière automobile, une étude prospective du secteur à horizon 2035 a été réalisée et publiée en juillet 2025. Les branches de la métallurgie, de la plasturgie, du caoutchouc, leurs organisations professionnelles et la PFA ont pu ainsi :

- dresser un portrait à date de l'amont automobile, en veillant à bien représenter les différents maillons de la chaîne de valeur (constructeurs, équipementiers de rang 1, fournisseurs)
- caractériser et analyser les dynamiques récentes du marché et de l'emploi dans l'automobile en France

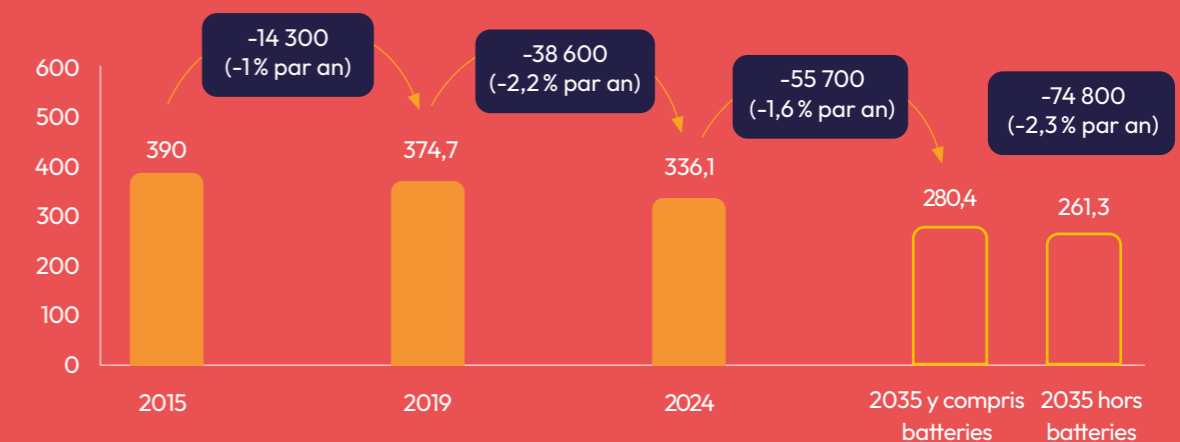
- identifier les perspectives attendues d'ici 2035 au regard des évolutions macroéconomiques et des transformations en cours dans l'automobile, y compris à un niveau régional
- De mesurer l'impact sur l'emploi et les besoins de recrutements à 10 ans, avec un focus spécifique sur la branche Métallurgie.



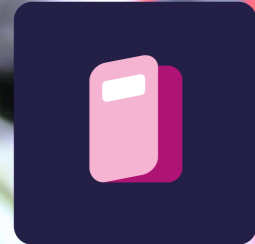
LIRE
l'étude
filiale

Évolution de l'emploi 2015-2035 dans l'amont automobile

Unités : millier de salariés, TCAM en %



Périmètre EDEC / Sources et prévisions : Xerfi Specific, d'après URSSAF Caisse Nationale et INSEE



Partie 04

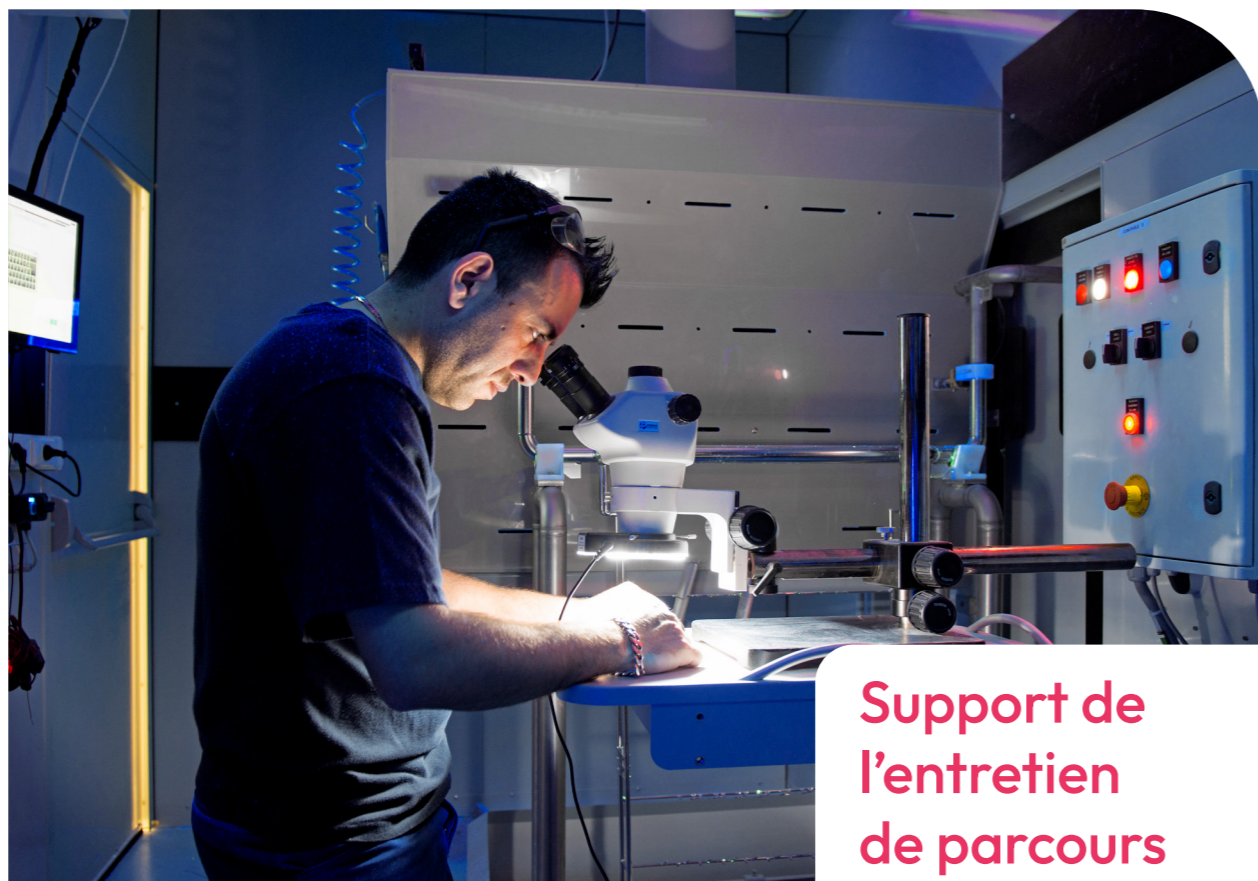
Les guides et les outils

L'observatoire paritaire développe des outils pour ses partenaires sociaux et des guides destinés aux TPE et PME

Dans l'objectif de doter les partenaires sociaux de chiffres clés pouvant servir à la politique de la branche, l'Observatoire paritaire a un outil dit territorial dont les données issues de la statistique publique sont travaillées au périmètre des entreprises ou salariés relevant de la convention collective de la métallurgie.

Les guides proposés par l'Observatoire visent à outiller les TPE-PME de la branche dans la gestion de leurs emplois et des parcours professionnels de leurs salariés (GEPP).





Support de l'entretien de parcours professionnel

Validation GTP Observations du 3 décembre 2025

Le GTP Observations a réalisé en 2021 un **modèle paritaire d'entretien professionnel** téléchargeable sur le site de l'Observatoire paritaire.

Ce modèle a fait l'objet d'une réactualisation en 2024 dans le cadre de l'entrée en vigueur de la **Convention collective nationale**.

En 2025, il a été à nouveau actualisé au regard de la loi du 24 octobre 2025. L'entretien de parcours professionnel (anciennement entretien professionnel) doit être mis en œuvre, par principe, tous les quatre ans et a pour but une meilleure information et orientation des salariés qui souhaitent être acteurs de leur évolution professionnelle.

En termes de diffusion : la page avait été vue près de 4 374 fois, engendrant 1 093 téléchargements fin 2025.

Nota bene : guide mis à jour en décembre 2025.

Outil territorial

L'outil territorial est à destination des partenaires sociaux et permet une visualisation des données au périmètre de la convention collective de la branche de la métallurgie. Elles sont issues de la statistique publique.



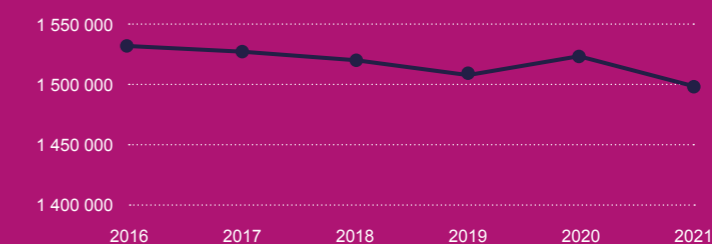
CONSULTER
les données
de l'outil territorial

1 498 995

salariés



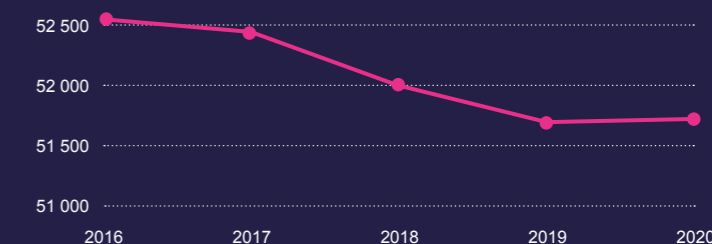
Évolution des effectifs salariés



51 714

établissements

Évolution du nombre d'établissements



4 374

vues de la page



1 093

téléchargements



SUPPORT DE
L'ENTRETIEN DE
PARCOURS
PROFESSIONNEL

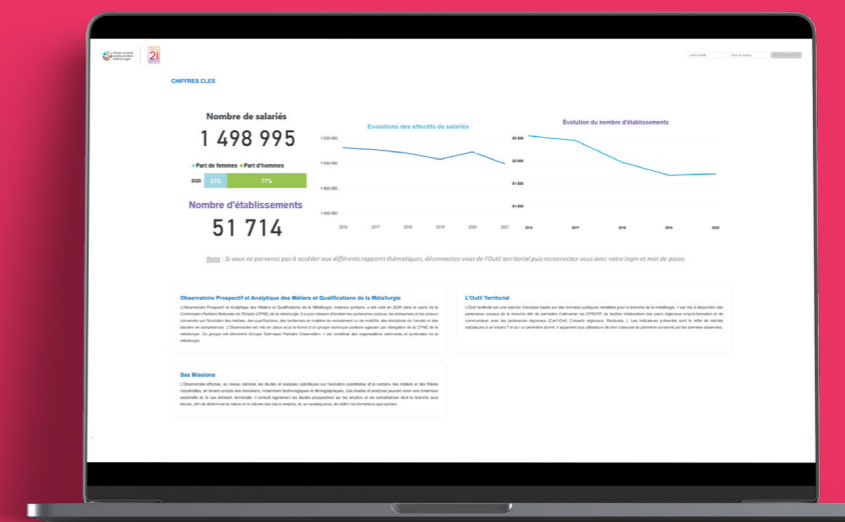
Décembre 2025

Ce support est à jour de la loi n°2025-888 du 24 octobre 2025. Il sera accompagné prochainement des guides pour les salariés et les employeurs mis à jour.

L'entretien de parcours professionnel constitue le moment privilégié pour aborder le parcours professionnel et pour échanger, avec l'employeur et le salarié, sur les évolutions professionnelles des métiers, secteurs, compétences et certifications, ainsi que sur les dispositifs d'accompagnement personnel des salariés à l'égard d'un projet d'évolution professionnelle. Il s'agit d'un acte clé du management, intervenant avec l'ensemble des managers.



CONSULTER
le support de l'entretien
de parcours professionnel





Partie 05

Actualisation des fiches métiers

Le GTP Observatoire a mis à jour en 2024, l'ensemble de ses fiches métiers et est désormais doté d'un outil de gestion de ces fiches. Régulièrement, ces fiches métiers sont mises à jour au regard des études produites.

En 2025, plusieurs travaux ont été initiés auprès d'acteurs spécialisés dans l'emploi ou l'orientation pour porter la vision de la branche de la métallurgie sur ses métiers.

- 48 fiches métiers ont été créées pour les 3 familles métiers restantes finalisant ainsi le travail de refonte entamée depuis 2 ans.
- Afin de nourrir l'actualisation et révision de ces fiches, un groupe de travail dédié a été mis en place au sein du GTP Observations.
- Un outil de gestion des fiches métiers a également été développé par le cabinet Rich Id et s'enrichit depuis la finalisation du travail de refonte.

Les métiers

Fiche Métier

Observatoire
paritaire de la
Métallurgie

21

Rechercher - Consulter

Architecte logiciel
L'architecte logiciel conçoit et modélise l'architecture logicielle d'un système embarqué ou autonome. Interface entre les utilisateurs et les développeurs, il automatise des processus et assure la réussite du système dans son ensemble.

Appréhension
Architecte applicatif | Architecte fonctionnel | Architecte technique

Code(s) ROME (profession)
M155 - Études et développement informatique

Niveau(s) de formation (indicateur)
Bac+3 | Bac+4 | Bac+5

ACTIVITÉS PRINCIPALES
L'architecte logiciel conçoit des architectures logicielles sur mesure, adaptées, compatibles avec l'existant et le système et collabore avec les ingénieurs d'architectures techniques et fonctionnelles. Ses activités principales sont :

- Analyse de l'architecture logicielle existante et recueil des besoins opérationnels des utilisateurs.
- Définition de l'architecture de l'application et production technique du besoin dans un cadre des budgets.
- Définition de l'architecture technique permettant l'architecture des logiciels dans les différents systèmes.
- Acceptation de la charge de développement et des budgets liés et pilotage des mises à jour logicielles tout au long de leur cycle de vie.
- Coordination et accompagnement technique des équipes de développement et des équipes d'intégration de logiciels.

LES MÉTIERS PROCHES

Ingénieur / Ingénierne
Responsable des systèmes
Responsable des applications
Architecte des applications
Architecte des systèmes
Ingénieur / Ingénierne
Ingénierne / Ingénierne
Responsable des applications
Responsable des systèmes

ACHETER COMMERCIALISER

GÉRER ADMINISTRER

RECHERCHER CONCEVOIR

PRÉPARER ORGANISER

PRODUIRE RÉALISER

DÉMANTÉLER RECYCLER

INSTALLER MAINTENIR

CONSULTER les fiches métier



Partie 06

Les certifications professionnelles de la métallurgie

Panorama de l'année 2025 dans les certifications professionnelles

Afin de répondre aux besoins en compétences des entreprises industrielles et développer l'employabilité des salariés, nos dispositifs de certifications s'adaptent en permettant de valider l'acquisition d'une plus large palette de compétences.

Le dispositif a été créé en 1987

La branche professionnelle de la métallurgie a créé, à travers son accord paritaire de 1987, un dispositif de certifications professionnelles en complémentarité des titres et diplômes existants délivrés par le Ministère de l'Éducation Nationale ou le Ministère du Travail.

La branche a depuis fait évoluer son offre de certifications professionnelles tout en gardant à l'esprit l'offre existante.

Cette offre étendue de certifications est régulièrement ajustée aux exigences de l'industrie.

Le certificat de qualification paritaire de la métallurgie (CQPM) certifie les compétences professionnelles pour la qualification souhaitée ; il assure ainsi une reconnaissance professionnelle sur le plan national par les entreprises de la branche métallurgie.

Certains CQPM sont également reconnus dans différentes autres branches professionnelles, il s'agit des CQPI.

Les CQPM sont délivrés par les partenaires sociaux (représentants d'entreprises et de syndicats de salariés) faisant suite à l'avis émis par des jurys paritaires de délibérations organisés en région.

Des qualifications professionnelles accessibles à tous

La certification est ouverte à un large public, aux jeunes comme aux adultes, aux salariés et aux demandeurs d'emploi, qui souhaitent se qualifier, accéder à un autre emploi ou construire un parcours professionnel. De même, un CQPM peut être délivré à un salarié en contrat d'apprentissage, s'il mobilise son Compte Personnel de Formation (CPF) à cet effet.

Les certifications professionnelles de la branche professionnelle de la métallurgie en chiffres

12 391
certifications délivrées en 2025

9 509
CQPM

1 201
Blocs de compétences



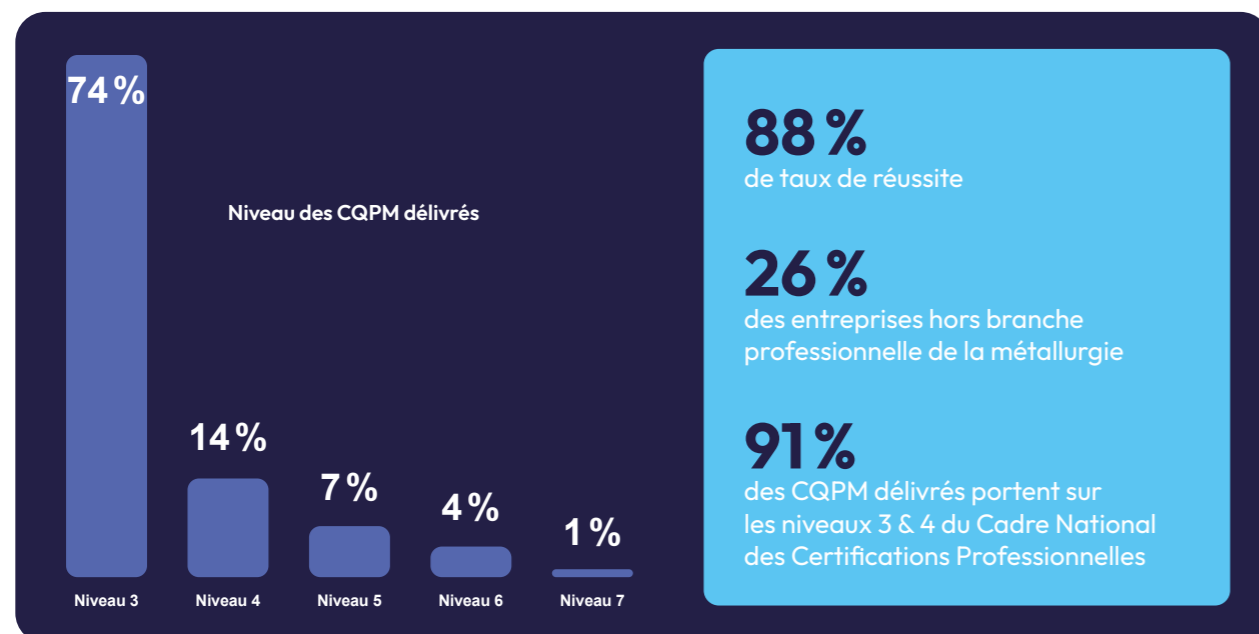
23
CCPM¹

« référent classification des emplois dans la métallurgie »

423
CCPI²

842
CCPM¹

Les publics concernés par les certifications :

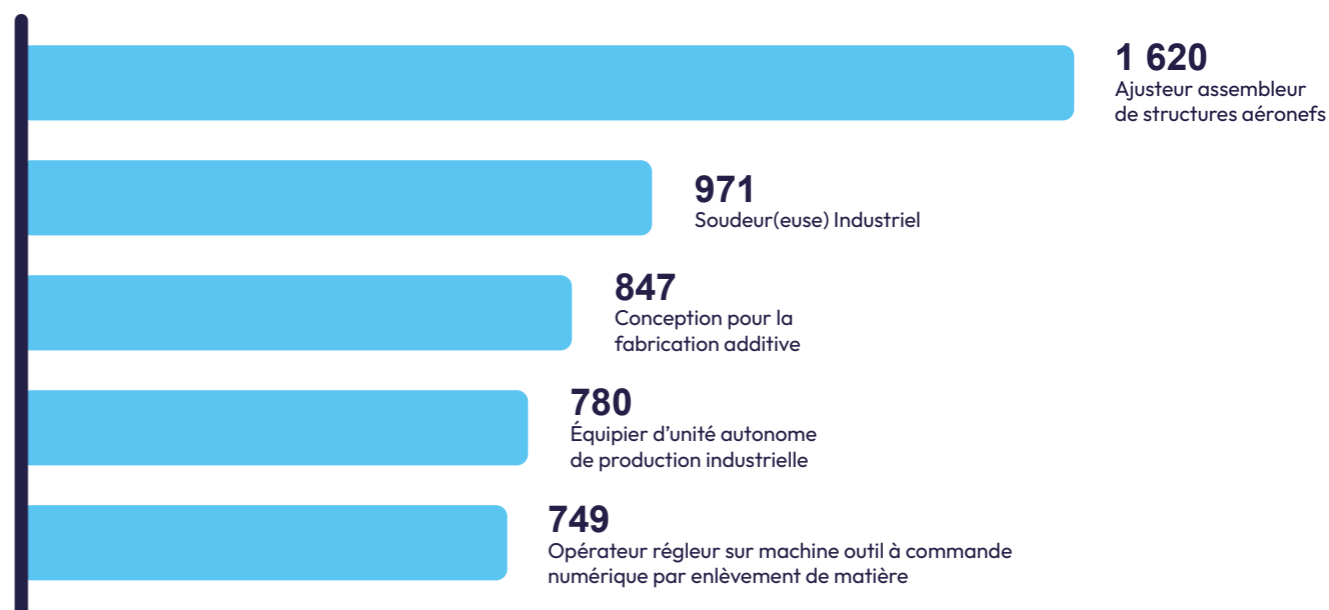


Nos partenaires habilités

527 organismes de formation habilités CERTIMETAL parmi lesquels :



Top 5 des certifications professionnelles



→ Pour en savoir plus :



Rendez-vous sur
www.observatoire-metallurgie.fr
et sur notre page LinkedIn

