

BILAN du  
GTP  
Qualifications

2016

## Table des matières

A – LISTE DES QUALIFICATIONS PROFESSIONNELLES VALIDEES PAR LA CPNEFP .....	- 4 -
<b>Des missions amonts pour cartographier les besoins en certification</b> .....	- 4 -
<b>Création, rénovation et suppression de CQPM</b> .....	- 7 -
<b>Inscription au RNCP</b> .....	- 11 -
<b>Inscription sur Liste Nationale Interprofessionnelle (LNI)</b> .....	- 13 -
<b>DEMANDES DE RESCENSEMENT A l'INVENTAIRE</b> .....	- 14 -
B – QUALIFICATIONS PROFESSIONNELLES UTILISEES .....	- 15 -
C – CQPM et CQPI .....	- 22 -
<b>I – CQPM</b> .....	- 22 -
<b>II - CQPI</b> .....	- 24 -
D – EVOLUTION DES LISTES A ET B DE LA CPNEFP DE LA METALLURGIE .....	- 25 -
E – Certificats de Compétences Professionnelles Interbranches .....	- 25 -
F – Retour sur l'expérimentation lancée en 2015 sur les qualifications de l'agro-équipement	- 27 -

## SIGLES

CIF : congé individuel de formation

CNCP : Commission Nationale des Certifications Professionnelles

CP : contrat de professionnalisation

CPF : Congé Personnel de Formation

CPNEFP : commission paritaire nationale de l'emploi et de la formation professionnelle  
de la métallurgie

CQPI : certificat de qualification professionnelle inter branches

CQPM : certificat de qualification paritaire de la métallurgie

DE : demandeur d'emploi

F : femme

H : homme

HM : hors métaux

M : métaux

PF : plan de formation

PP : période de professionnalisation

TT : travail temporaire

VAE : validation des acquis de l'expérience

## A – LISTE DES QUALIFICATIONS PROFESSIONNELLES VALIDEES PAR LA CPNEFP

### Des missions amonts pour cartographier les besoins en certification

En coordination avec les études conduites par l'Observatoire des métiers et des qualifications de la métallurgie, le Groupe Technique Paritaire Qualifications de la métallurgie a lancé plusieurs études visant à s'assurer que les CQPM actuels répondent toujours aux besoins des entreprises en matière de certification .

Par ailleurs, ces études permettent de disposer, par champ, d'une nouvelle vision cartographique des titres, diplômes, CQPM / CQPI et autres certifications professionnelles, de définir des plans d'action (décisions de suppression, fusion, évolution, création) pour disposer de référentiels de CQPM et autres certifications professionnelles adaptés.

Ces études ont ainsi permis d'identifier les besoins d'évolution suivants :

#### - **L'étude sur la maintenance**

Cette étude couvrait la maintenance de l'appareil de production industrielle et énergétique, de biens et produits de consommation et de produits industriels complexes.

Les préconisations, formulées dans la synthèse validée en septembre 2015 à partir de l'étude validée en septembre 2014, ont été les suivantes :

- Création d'1 CQPM
- Révision de 5 CQPM
- Mise en veille / Suppression de 13 CQPM

Les actions menées et validées par GTP Qualifications, en 2016, sont les suivantes :

<b>CQPM</b>	<b>Date du GTP Q</b>
<b>Créations</b>	
0304 Technicien de maintenance productive	16/07/2015
<b>Révisions</b>	
0223 Chargé de maintenance industrielle	07/01/2016
0145 Mécanicien en robinetterie industrielle	07/04/2016
<b>Mises en veille / Suppressions</b>	
0043 Électromécanicien industriel	07/01/2016
0214 Technicien en pilotage et maintenance de système de production	15/01/2015

0039 Mécanicien industriel en équipements automatisés	07/01/2016
<b>CQPM</b>	<b>Date du GTP Q</b>
0041 Mécanicien industriel d'entretien	07/01/2016
0036 Electricien industriel en équipements automatisés	07/01/2016
0181 Technicien méthodes maintenance immotique	04/12/2014
0192 Retoucheur automobile dans l'industrie	07/01/2016
0177 Technicien de maintenance en chaudronnerie, tuyauterie et robinetterie en lieux sensibles (chimiques, pétrochimiques et nucléaire, ...)	08/09/2016
0222 Technicien de décontamination et de démantèlement en milieu nucléaire	08/09/2016
0266 Agent de maintenance des installations de comptage et de distribution d'eau	08/09/2016
0152 Technicien de maintenance de groupes de pompage	05/01/2017
0270 Agent de maintenance de matériels et engins de travaux publics	08/09/2016
0271 Technicien (ne) de service après-vente de matériels et engins de travaux publics	08/09/2016

Les actions restantes et à mener en lien avec l'étude sur la maintenance sont les révisions des CQPM suivants :

- 0018 Electromécanicien
- 0180 Technicien de service maintenance en ascenseur
- 0235 Mécanicien en réparation navale

#### - **L'étude sur l'électronique**

L'électronique étant un secteur en perpétuelle évolution, le GTP Qualifications a lancé la réalisation d'une étude sur le champ de l'électronique dont l'objectif était d'établir un état des lieux des métiers de l'électronique et d'exposer les enjeux technologiques, économiques et sociaux de la filière, pour appuyer le maintien, la rénovation, le regroupement et/ou la suppression des CQPM existants dans le champ de l'électronique.

Les préconisations, formulées dans la synthèse validée en mai 2014 à partir de l'étude validée en mars 2014, ont été les suivantes :

- Création de 3 CQPM
- Révision de 6 CQPM
- Mise en veille / Suppression de 5 CQPM

Les actions menées et validées par GTP Qualifications, en 2016, sont les suivantes :

<b>CQPM</b>	<b>Date du GTP Q</b>
<b>Création</b>	
0309 Câbleur de faisceaux électriques	07/04/2016
<b>Révisions</b>	
0206 Intégrateur (euse) Câbleur (euse) Aéronautique	11/09/2014
0130 Monteur (euse) câbleur (euse) circuit imprimé équipé	07/07/2016
0113 Technicien(ne) Tests, Essais et Dépannages en Electronique	07/04/2016
0114 Technicien(ne) développeur intégrateur en Electronique	07/04/2016
0285 Technicien(ne) en électronique embarquée	07/04/2016
<b>Mises en Veille / Suppressions</b>	
0104 Monteur-assembleur en équipements électroniques	06/10/2016
0122 Agent de dépannage de cartes électroniques	03/04/2014
0092 Technicien d'essais en électronique de communication	30/04/2015
0258 Developpeur (euse) logiciel temps réel pour systèmes intégrés et/ou embarqués	03/04/2014
0228 Assistant(e) en ingénierie microélectronique et microsystèmes	05/11/2015

Les actions restantes et à mener en lien avec l'étude sur l'électronique sont :

- La révision du CQPM 0162 Technicien d'étude en mécatronique
- La création de deux nouveaux CQPM : Technicien en électronique de puissance et technicien communication sans fil et hyperfréquences

- **L'étude sur la robotique :**

L'Usine du futur constitue une révolution technologique qui offre de nouvelles possibilités dans la manière de produire, et qui permet de répondre aux nouveaux

défis auxquels fait face l'industrie française. L'industrie 4.0 est donc une réponse à plusieurs transitions simultanées : énergétique, sociétale, numérique et écologique. C'est, dans cette perspective, que le GTP Qualifications a lancé la réalisation d'une étude sur le champ de la robotique avec comme objectif d'établir un état des lieux des impacts de la robotisation et de la mutation des entreprises intégrant ces technologies, pour déterminer quels outils de parcours et de qualification fallait-il proposer pour répondre aux attentes des salariés, des demandeurs d'emploi et des entreprises.

Les préconisations, formulées dans la synthèse validée en novembre 2016 à partir de l'étude validée en octobre 2016, ont été les suivantes :

- Création de 1 CQPM
- Révision de 4 CQPM
- Création de 4 certifications (type à définir)

Les actions menées et validées par GTP Qualifications sont les suivantes :

CQPM	Date du GTP Q
Création	
0308 Chargé d'intégration en robotique industrielle	04/02/2016

Les actions restantes et à mener en lien avec l'étude sur la robotique sont :

- La révision des CQPM 0071 Conducteur d'installations robotisées, 0146 Chargé de projets en conception mécanique assistée par ordinateur, 0162 Technicien d'études en mécatronique, 0004 Technicien en développement et en installations de systèmes automatisés
- La création de certifications (type à définir) :
  - sur la maintenance en robotique en complément des CQPM de la maintenance
  - sur l'utilisation (conduite, réglage) en production de la robotique en complément des CQPM de la production
  - autour de la création des trajectoires (Sur ligne de production, A la conception)

## Création, rénovation et suppression de CQPM

En 2016, grâce aux études prospectives et après évaluation des utilisations des CQPM, le Groupe Technique Paritaire Qualifications de la métallurgie a validé :

- la suppression de 23 CQPM

- la révision de 11 CQPM
- la création de 6 CQPM



Créations :

<b>CQPM</b>	<b>Libellé</b>
0307	Conseiller(ère) technique clientèle en agroéquipements
0308	Chargé d'intégration en robotique industrielle
0309	Câbleur de faisceaux électriques
0310	Technicien(ne) en montage d'équipement industriel
0311	Polisseur(euse) industriel
0312	Rectifieur de production industrielle

Révisions :

<b>CQPM</b>	<b>Libellé</b>
0223	Chargé de Maintenance Industrielle
0157	Vendeur en fournitures industrielles
0176	Négociateur en matériels professionnels en agroéquipements
0226	Inspecteur en pièces de rechange en agroéquipements
0145	Mécanicien en Robinetterie Industrielle
0113	Technicien tests essais et dépannages en électronique
0114	Technicien développeur intégrateur en électronique
0285	Technicien en électronique embarquée
0044	Ajusteur Monteur d'Outillages de Production
0047	Outilleur (se) de forme (Matrices ou moules métalliques)
0130	Monteur Câbleur en circuit imprimé équipé

Mises en veille / Suppressions :

<b>CQPM</b>	<b>Libellé</b>
0036	Electricien industriel en équipements automatisés
0039	Mécanicien industriel en équipements automatisés
0041	Mécanicien industriel d'entretien
0043	Electromécanicien industriel
0245	Technicien(ne) produit process peinture
0003	Vendeur de véhicules industriels
0240	Assembleur monteur en matériel industriel de froid climatisation et traitement de l'air
0098	Technicien de transformation métallurgique
0131	Monteur câbleur en prototypes filaires électroniques
0138	Technicien-régleur de machine de frappe à froid

<b>CQPM</b>	<b>Libellé</b>
0028	Assistant de recherche et de développement technologique dans les PMEPMI
0222	Technicien de décontamination et de démantèlement en milieu nucléaire
0266	Agent de maintenance des installations de comptage et de distribution d'eau
0270	Agent de maintenance de matériels et engins de travaux publics
0271	Technicien (ne) de service après-vente de matériels et engins de travaux publics
0177	Technicien de maintenance en chaudronnerie, tuyauterie et robinetterie en lieux sensibles (chimiques, pétrochimiques et nucléaires, ...)
0290	Concepteur structures composites hautes performances
0238	Électrobobinier sur machine tournante haute tension
0247	Expert pratique de frappe à froid
0250	Inspecteur (trice) en vérification périodique d'équipements sous pression
0294	Technicien d'atelier fonderie
0104	Monteur-assembleur en équipements électroniques
0052	Assistant(e) de direction en communication et bureautique

En synthèse pour l'année 2016, les travaux validés par le GTP Qualifications permettent de proposer aux entreprises de la métallurgie :

- 175 CQPM :

	<b>Révisés</b>		<b>Non révisés</b>	
Au 31/12/2016	132	75%	43	25%
Au 01/01/2016	123	64%	69	36%

- 50 Blocs de compétences

## Inscription au RNCP

Suite à la validation par le Groupe Technique Paritaire Qualifications de la métallurgie des dossiers de demande de modification des fiches RNCP des 19 CQPM inscrits, les blocs de compétences suivants ont été créés :

- **Demandes du GTPQ en 2016 validées par la CNCP :**

N° Certification	Libellé
1988 09 92 0002	<a href="#">CQPM dessinateur d'études industrielles</a>
BDC 0021	<i>Bloc 1 : La production de dessins industriels</i>
BDC 0022	<i>Bloc 2 : La rédaction d'un dossier d'études industrielles</i>
1988 11 74 0009	<a href="#">CQPM opérateur-régleur sur machine-outil à commande numérique par enlèvement de matière</a>
BDC 0001	<i>Bloc 1 : La préparation d'une production et le réglage sur MOCN</i>
BDC 0002	<i>Bloc 2 : La réalisation d'une production sur MOCN en assurant la qualité</i>
BDC 0003	<i>Bloc 3 : Le suivi de la fabrication et la communication avec son environnement de travail pour l'opérateur régleur</i>
1989 01 54/88 0013	<a href="#">CQPM conducteur de systèmes de production automatisée</a>
BDC 0040	<i>Bloc 1 : La réalisation et le suivi d'une production en assurant la qualité sur système de production automatisée</i>
BDC 0041	<i>Bloc 2 : Le réglage sur systèmes de production automatisée</i>
BDC 0042	<i>Bloc 3 : La gestion des dysfonctionnements sur systèmes de production automatisée</i>
1989 04 59 0021	<a href="#">CQPM opérateur(trice) en maintenance industrielle</a>
BDC 0043	<i>Bloc 1 : La préparation d'une intervention de maintenance</i>
BDC 0044	<i>Bloc 2 : La réalisation d'une intervention de maintenance</i>
BDC 0045	<i>Bloc 3 : La préconisation technique et l'amélioration continue</i>
1989 04 74 0027	<a href="#">CQPM technico-commercial industriel</a>
BDC 0049	<i>Le développement et le déploiement des actions commerciales</i>
BDC 0050	<i>L'élaboration et la vente de solutions industrielles</i>
1989 06 57 0042	<a href="#">CQPM soudeur industriel</a>
BDC 0004	<i>Bloc 1 : La préparation d'un poste de soudage et la maintenance de 1er niveau du poste de travail</i>
BDC 0005	<i>Bloc 2 : L'exécution et le contrôle des opérations de soudage</i>
BDC 0006	<i>Bloc 3 : Le suivi de la fabrication et la communication avec son environnement de travail pour le soudeur industriel</i>
1989 06 57 0045	<a href="#">CQPM conducteur d'équipements industriels</a>
BDC 0046	<i>Bloc 1 : La préparation, le réglage d'un équipement industriel et la réalisation de la maintenance de 1er niveau</i>
BDC 0047	<i>Bloc 2 : La réalisation et le suivi de la production sur un équipement industriel</i>
BDC 0048	<i>Bloc 3 : Le suivi de la fabrication et la communication avec son environnement de travail pour le conducteur d'équipement industriel</i>
1989 09 60 0049	<a href="#">CQPM technicien en industrialisation et en amélioration des processus</a>
BDC 0031	<i>Bloc 1 : Mise en œuvre de l'industrialisation</i>
BDC 0032	<i>Bloc 2 : L'amélioration continue du processus de production</i>
BDC 0033	<i>Bloc 3 : La communication technique d'un projet</i>
1989 12 92 0056	<a href="#">CQPM concepteur modélisateur numérique de produits ou de systèmes mécaniques</a>
BDC 0026	<i>Bloc 1 : La conception d'un produit ou d'un système mécanique</i>

<b>N° Certification</b>	<b>Libellé</b>
BDC 0027	<i>Bloc 2 : La conduite d'une étude d'un produit ou d'un système mécanique</i>
1990 01 60 0059	<a href="#">CQPM chaudronnier d'atelier</a>
BDC 0007	<i>Bloc 1 : La préparation et la réalisation de pièces primaires</i>
BDC 0008	<i>Bloc 2 : La réalisation d'un sous-ensemble chaudronné</i>
BDC 0009	<i>Bloc 3 : Le suivi de la fabrication et la communication avec son environnement de travail pour le chaudronnier d'atelier</i>
1991 06 67 0082	<a href="#">CQPM assembleur(euse) monteur(euse) de systèmes mécanisés</a>
BDC 0010	<i>Bloc 1 : La préparation des opérations de montage d'un système mécanisé</i>
BDC 0011	<i>Bloc 2 : La réalisation du montage d'un système mécanisé</i>
BDC 0012	<i>Bloc 3 : Le suivi de la fabrication et la communication avec son environnement de travail pour l'assembleur monteur de systèmes mécanisés</i>
1991 11 69 0093	<a href="#">CQPM tuyauteur(euse) industriel(le)</a>
BDC 0013	<i>Bloc 1 : La préparation d'éléments de tuyauterie</i>
BDC 0014	<i>Bloc 2 : La préfabrication et l'assemblage de lignes de tuyauterie</i>
BDC 0015	<i>Bloc 3 : La rédaction d'un compte-rendu exploitable</i>
1992 11 89 0101	<a href="#">CQPM technicien de la qualité</a>
1994 11 54/88 0119	<a href="#">CQPM pilote de systèmes de production automatisée</a>
BDC 0023	<i>Bloc 1 : L'animation technique d'une équipe de production</i>
BDC 0024	<i>Bloc 2 : La réalisation de la maintenance préventive et curative de niveau 2</i>
BDC 0025	<i>Bloc 3 : La contribution à un projet d'amélioration</i>
1996 03 59/69 0137	<a href="#">CQPM technicien(ne) en maintenance industrielle</a>
BDC 0051	<i>Bloc 1 : L'intervention de maintenance</i>
BDC 0052	<i>Bloc 2 : Le diagnostic de panne et l'organisation d'interventions de maintenance</i>
BDC 0053	<i>Bloc 3 : La contribution à l'amélioration continue sur le champ de la maintenance</i>
1996 09 69 0142	CQPM chargé(e) de projets industriels
BDC 0028	<i>Bloc 1 : La définition d'un projet</i>
BDC 0029	<i>Bloc 2 : Le suivi d'un projet</i>
BDC 0030	<i>Bloc 3 : Le retour d'expérience d'un projet</i>
1997 01 60/80 0150	<a href="#">CQPM agent logistique</a>
BDC 0054	<i>Bloc 1 : La réception, la préparation et l'expédition des produits</i>
BDC 0055	<i>Bloc 2 : La manutention des produits</i>
BDC 0056	<i>Bloc 3 : La gestion des stocks</i>
2000 04 31/44 0187	<a href="#">CQPM ajusteur(euse) monteur(euse) de structures aéronefs</a>
BDC 0016	<i>Bloc 1 : La réalisation de l'assemblage d'une pièce aéronautique</i>
BDC 0017	<i>Bloc 2 : La réalisation d'un ajustage de pièces aéronautiques</i>
BDC 0018	<i>Bloc 3 : Le suivi de la fabrication et la communication avec son environnement de travail pour l'ajusteur monteur de structures aéronefs</i>
2001 11 31 0206	<a href="#">CQPM intégrateur câbleur aéronautique</a>
BDC 0019	<i>Bloc 1 : La réalisation de l'installation d'un faisceau ou meuble</i>
BDC 0020	<i>Bloc 2 : La réalisation d'une modification</i>

Suite à la validation par le Groupe Technique Paritaire Qualifications de la métallurgie des dossiers de demande d'inscription au RNCP pour les CQPM, les dossiers suivants ont été proposé à la CNCP :

- **Demandes du GTPQ en 2016 en cours d’instruction par la CNCP :**

<b>CQPM</b>	<b>Libellé</b>
0015	Soudeur
0148	Equipier autonomie de production industrielle
0183	Responsable d’équipe autonome
0195	Coordonnateur de système QSE
0243	Opérateur polyvalent d’équipe autonome de production
0251	Animateur d’équipe autonome de production
0264	Coordonnateur du développement des ressources humaines
0265	Technicien en gestion et administration des ressources humaines
0272	Animateur de la démarche Lean
0291	Assembleur composites aéronautique
0300	Technicien d’usinage sur machines-outils à commande numérique
0302	Préventeur en cyber sécurité
0007	Opérateur en matériaux composites
0034	Fraiseur industriel
0037	Tourneur industriel
0061	Électrobobinier fabricant
0281	Technicien en maintenance des systèmes oléohydrauliques
0282	Technicien en conception des systèmes oléohydrauliques

- **Demandes du GTPQ en 2016 à transmettre à la CNCP :**

<b>CQPM</b>	<b>Libellé</b>
0296	Correspondant Prévention Santé-Sécurité au Travail et Environnement
0278	Hydraulicien Tout ou Rien

### **Inscription sur Liste Nationale Interprofessionnelle (LNI)**

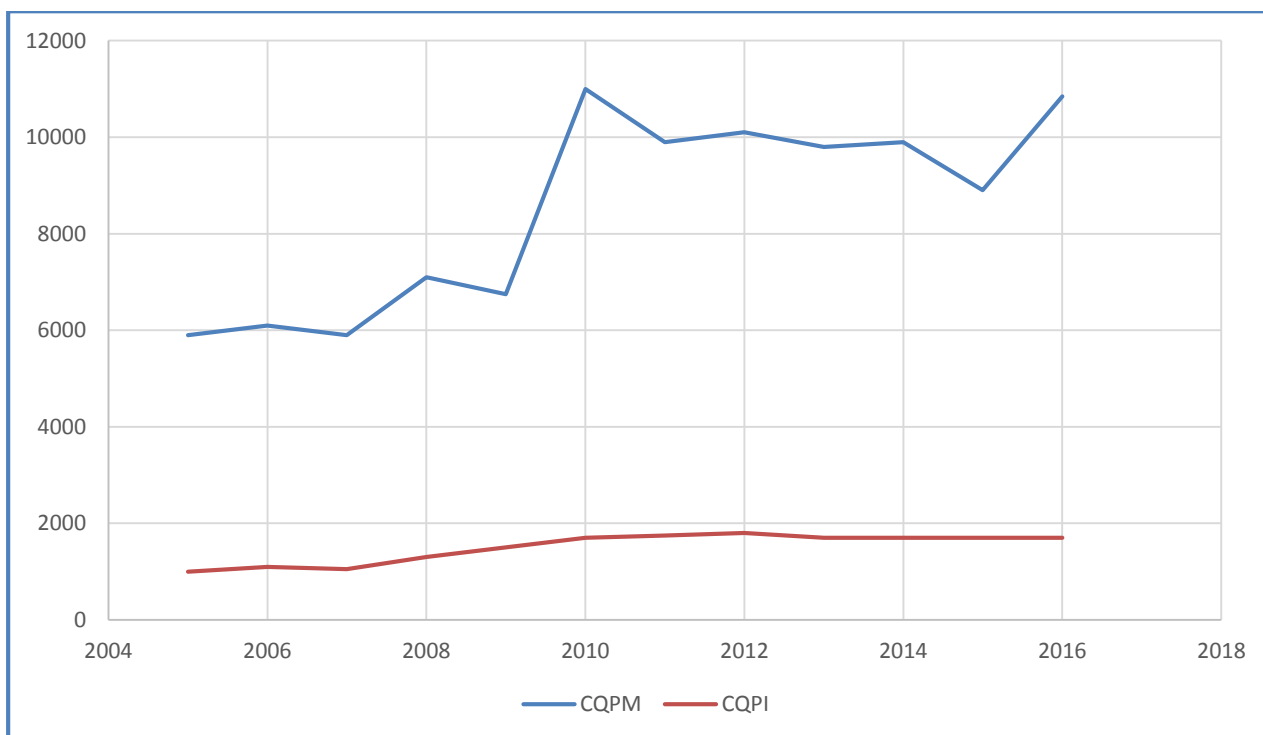
Le Groupe Technique Paritaire Qualifications a étudié l’opportunité d’inscrire sur la LNI des certifications professionnelles en lien avec des métiers en tension, des métiers d’avenir et des métiers stratégiques. Cette demande motivée a été transmise au Comité de Suivi LNI en vue d’une instruction le 20/02/2017 et concerne 21 CQPM inscrits au RNCP ou en cours d’inscription, 65 diplômes d’Ingénieur en partenariat avec les ITII, 1 diplôme d’Ingénieur du CESI, soit un total de 87 certifications.

## **DEMANDES DE RESCENSEMENT A L'INVENTAIRE**

Le Groupe Technique Paritaire Qualifications a étudié l'opportunité de parrainer 31 demandes de recensement de certifications professionnelles à l'inventaire de la CNCP. Ces demandes motivées répondent aux besoins en termes de certification aux salariés de la métallurgie.

## B – QUALIFICATIONS PROFESSIONNELLES UTILISEES

L'évolution du nombre de certifications attribués entre 2005 et 2016 (courbe bleue : CQPM, Courbe rouge : CQPI) :



**TOP 50** des qualifications professionnelles les plus utilisées par les entreprises au cours de l'année 2016 et ayant donné lieu à la délivrance d'un CQPM.

N°CQPM	Libellé CQPM	Catégorie	RNCP	CQPI	Révisé	2016	2015	2014	2013
148	Équipier(ère) autonome de production industrielle	A	En cours		Oui	954	587	583	668
9	Opérateur-régleur sur machines-outils à commande numérique par enlèvement de matière	A	x		Oui	912	709	654	610
187	Ajusteur monteur de structures aéronefs	A	x		Oui	799	556	970	789
45	Conducteur d'équipements industriels	A	x	x	Oui	524	436	456	455
42	Soudeur industriel	A	x		Oui	390	313	350	347
13	Conducteur de systèmes de production automatisée	A	x	x	Oui	350	242	346	317
82	Assembleur-monteur de systèmes mécanisés	A	x		Oui	263	117	183	135
150	Agent logistique	A	x	x	Oui	257	239	190	235

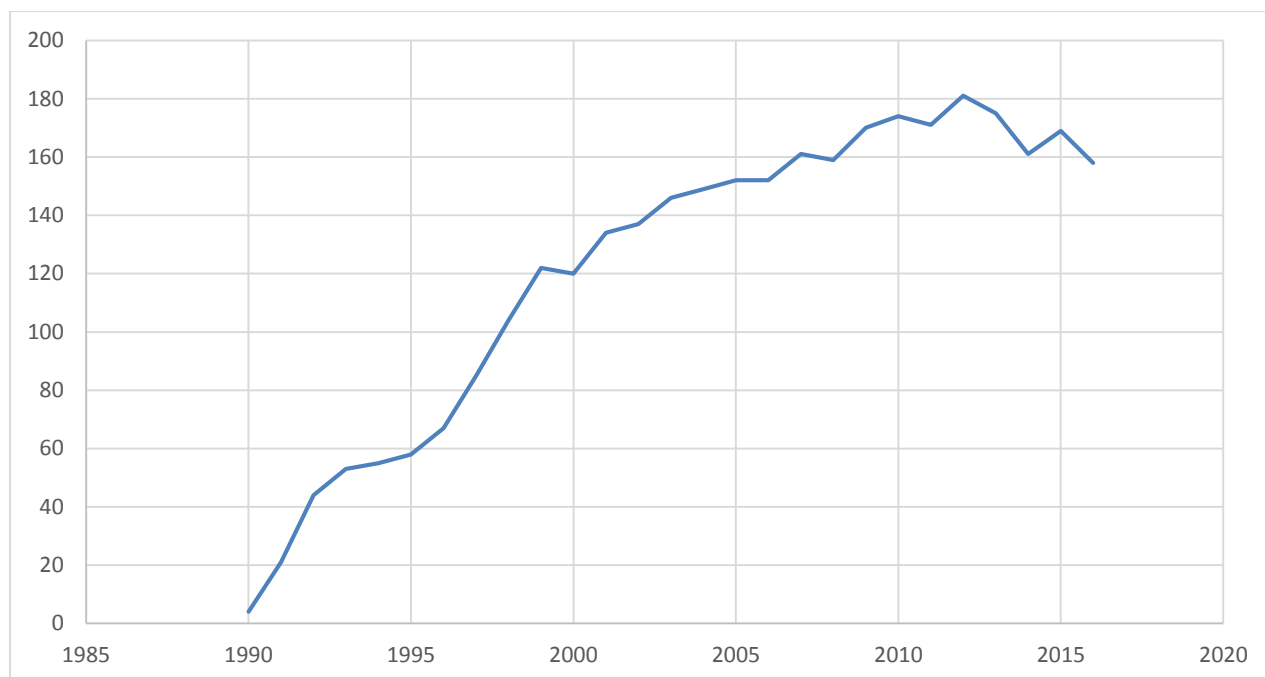
243	Opérateur polyvalent d'équipe autonome	A	En cours		Oui	246	158	201	314
206	Intégrateur Câbleur Aéronautique	A	x		Oui	243	194	399	210
<b>TOP10</b>						<b>4938</b>	<b>3551</b>	<b>4332</b>	<b>4080</b>
						<b>46%</b>	<b>40%</b>	<b>44%</b>	<b>42%</b>
N°CQPM	Libellé CQPM	Catégorie	RNCP	CQPI	Révisé	2016	2015	2014	2013
183	Responsable d'équipe autonome	C	En cours		Oui	214	156	142	244
137	Technicien (ne) en maintenance industrielle	B	x	x	Oui	213	147	123	134
251	Animateur (trice) d'équipe autonome de production	B	En cours		Oui	210	134	189	255
101	Technicien de la qualité	C	x	x	Oui	179	191	176	185
21	Opérateur (trice) en maintenance industrielle	A	x	x	Oui	167	85	81	121
49	Technicien en industrialisation et en amélioration des processus	C	x		Oui	167	130	132	122
142	Chargé(e) de projets industriels	C*	x		Oui	166	73	185	79
59	Chaudronnier d'atelier	A	x		Oui	165	149	135	75
15	Soudeur (euse)	A	En cours		Oui	154	168	155	182
195	Coordonnateur(trice) de système Q, S, E (Qualité, Sécurité, Environnement)	C*	En cours		Oui	153	131	125	107
<b>TOP20</b>						<b>1788</b>	<b>1364</b>	<b>1443</b>	<b>1504</b>
						<b>16%</b>	<b>15%</b>	<b>15%</b>	<b>15%</b>
N°CQPM	Libellé CQPM	Catégorie	RNCP	CQPI	Révisé	2016	2015	2014	2013
93	Tuyauteur (euse) industriel (le)	A	x		Oui	152	156	228	155
119	Pilote de systèmes de production automatisée	B	x		Oui	145	135	166	155
265	Technicien en gestion et administration des ressources humaines	C	En cours		Oui	143	168	174	198
248	Inspecteur (trice) en vérification périodique d'installations électriques	B			Oui	134	33	14	1
223	Chargé de maintenance industrielle	C*			Oui	132	97	124	99
35	Assembleur au plan industriel	A			Oui	118	74	55	51
272	Animateur de la démarche Lean (amélioration de la performance des processus)	C*	En cours		Oui	117	104	129	103
289	Intégrateur(trice) cabine aéronautique	A			Oui	116	131	124	55



56	Concepteur modélisateur numérique de produits ou de systèmes mécaniques	C	x		Oui	108	76	75	85
27	Technico-commercial industriel	C	x		Oui	102	143	97	128
<b>TOP30</b>						<b>1267</b>	<b>1117</b>	<b>1186</b>	<b>1030</b>
						<b>12%</b>	<b>13%</b>	<b>12%</b>	<b>11%</b>
N°CQPM	Libellé CQPM	Catégorie	RNCP	CQPI	Révisé	2016	2015	2014	2013
215	Préventeur Santé-Sécurité au Travail et Environnement	C			Oui	98	117	94	38
207	Peintre aéronautique	A			Oui	96	88	28	39
37	Tourneur industriel	A	En cours		Oui	93	86	96	68
159	Agent de maintenance d'appareils de chauffage et de production d'eau chaude sanitaire (gaz et fioul)	A			Oui	91	110	61	64
190	Administrateur / Gestionnaire de systèmes et réseaux informatiques	C			Oui	88	88	81	85
121	Technicien logistique	C			Non	82	34	45	42
300	Technicien d'usinage sur machine outils à commande numérique	B	En cours		Oui	82	37	0	0
2	Dessinateur d'Etudes Industrielles	B	x		Oui	79	62	83	67
186	Agent de contrôle qualité dans l'industrie	A			Oui	78	127	111	64
263	Intervenant (e) de premier niveau sur sites nucléaires	B			Oui	78	48	96	14
<b>TOP40</b>						<b>865</b>	<b>797</b>	<b>695</b>	<b>481</b>
						<b>8%</b>	<b>9%</b>	<b>7%</b>	<b>5%</b>
N°CQPM	Libellé CQPM	Catégorie	RNCP	CQPI	Révisé	2016	2015	2014	2013
157	Vendeur en fournitures industrielles	B			Oui	76	21	12	19
298	Chaudronnier polyvalent	B			Oui	72	31	25	0
104	Monteur-assembleur en équipements électroniques	A			Non	68	63	104	69
89	Attaché(e) de gestion dans une structure de direction	C			Oui	62	97	80	101
30	Assistance en gestion administrative	B			Oui	56	60	46	51
162	Technicien d'études en mécatronique	C			Non	55	46	39	35
7	Opérateur/opératrice matériaux composites haute performance	A	En cours		Oui	54	37	50	78
291	Assembleur composites aéronautique	A	En cours		Oui	52	36	126	95

N°CQPM	Libellé CQPM	Catégorie	RNCP	CQPI	Révisé	2016	2015	2014	2013
128	Peintre industriel	A			Non	49	16	18	23
135	Technicien acheteur industriel	C*			Non	48	25	46	70
<b>TOP50</b>						<b>592</b>	<b>432</b>	<b>546</b>	<b>541</b>
						<b>5%</b>	<b>5%</b>	<b>6%</b>	<b>6%</b>

L'évolution du nombre de qualifications (CQPM) utilisées dans la mise en œuvre du dispositif :



**158** qualifications ont été utilisées en 2016 contre **169** en 2015

En 2016, le nombre de certification utilisées est de 158 (169 en 2015) pour un nombre de certificats CQPM délivrés en forte hausse 10 844 (9 022 en 2015),

Cette observation traduit une augmentation du taux d'utilisation d'un CQPM passant de 53 certificats délivrés/ CQPM utilisés en 2015 à 68 certificats délivrés / CQPM utilisés en 2016.

remarque : le taux d'ulisation est défini comme étant le rapport entre le nombre de certificats CQPM délivrés sur le nombre de CQPM utilisés. (On considère que l'on a une répartition uniforme du nombre de certificats délivrés de CQPM / type de CQPM)

Les UIMM territoriales centres d'examen en 2016 sont les suivantes :

UIMM Territoriale	CQPM	Dont CQPI	BDC	Total
CSM Haute-Savoie (74)	381	23	15	419
G I M - Région Parisienne	679	47	0	726
Métallurgie rhodanienne (69)	643	39	7	689
UDIMEC (38)	197	34	0	231
UIMM Adour - Pyrénées (65)	86	1	9	96
UIMM Adour Atlantique (64)	158	28	6	192
UIMM Alsace	332	40	2	374

UIMM Artois - Douaisis (62)	37	19	0	56
UIMM Belfort-Montbéliard (90-25)	245	44	2	291
UIMM Centre et Sud Auvergne (63)	151	47	3	201
UIMM Champagne Ardenne	256	66	10	332
UIMM Charente (16)	51	18	0	69
UIMM Cher (18)	110	28	0	138
UIMM Corrèze (19)	69	19	0	88
UIMM Côte d'Azur (06)	23	0	0	23
UIMM Côte d'Or (21)	58	13	0	71
UIMM de Charente-Maritime (17)	91	18	0	109
UIMM de la Loire (42)	218	39	1	258
UIMM de la Mayenne (53)	93	21	1	115
<b>UIMM Territoriale</b>	<b>CQPM</b>	<b>Dont CQPI</b>	<b>BDC</b>	<b>Total</b>
UIMM de la Nièvre (58))	44	20	0	64
UIMM de la Sarthe (72)	205	32	2	239
UIMM de la Vienne (86)	43	8	0	51
UIMM de l'Ain(01)	58	12	0	70
UIMM de l'Eure(27)	69	20	0	89
UIMM de l'Indre (36)	30	1	0	31
UIMM de l'Yonne (89)	150	40	8	198
UIMM de Maine-et-Loire (49)	153	19	0	172
UIMM de Meurthe et Moselle (54)	140	11	0	151
UIMM de Moselle (57)	106	26	0	132
UIMM des Côtes d'Armor (22)	65	18	0	83
UIMM des Deux-Sèvres (79)	25	4	2	31
UIMM des Vosges (88)	101	10	0	111
UIMM d'Eure-et-Loir (28)	40	10	0	50
UIMM d'Ille-et-Vilaine et du Morbihan (35-56)	240	46	1	287
UIMM Doubs (25)	221	100	5	326
UIMM Drôme-Ardèche (26-07)	24	5	0	29
UIMM du Finistère (29)	154	18	0	172
UIMM du Var (83)	29	0	0	29
UIMM du Vaucluse (84)	37	0	0	37
UIMM Flandre Maritime (59)	213	21	2	236
UIMM Gironde - Landes (33-40)	317	57	8	382
UIMM Haute-Vienne et Creuse (87-23)	108	41	2	151
UIMM Languedoc Roussillon (34)	321	19	4	344
UIMM Littoral Pas de Calais (62)	19	17	0	36
UIMM Loire-Atlantique (44)	582	17	3	602
UIMM Loiret (45)	68	9	0	77
UIMM Loir-et-Cher (41)	79	18	0	97
UIMM Manche (50)	178	59	3	240
UIMM Meuse (55)	66	27	0	93
UIMM Midi-Pyrénées (31-09-12-32-46-81-82)	983	32	9	1024
UIMM Normandie Sud (14)	130	63	9	202
UIMM Picardie	699	169	38	906

UIMM Provence - Alpes (13-04)	83	9	0	92
UIMM Région Havraise (76)	86	4	0	90
UIMM Rouen Dieppe (76)	90	10	0	100
UIMM Sambre-Avesnois (59)	52	0	1	53
UIMM Saône et Loire (71)	118	26	0	144
UIMM Savoie (73)	75	31	0	106
UIMM Seine et Marne (77)	43	11	0	54
UIMM Touraine (37)	67	8	0	75
UIMM Valenciennois (59)	589	96	1	686
UIMM Vendée (85)	40	1	0	41
UIMM Vimeu	26	11	2	39
<b>Total</b>				
<b>UIMM Territoriale</b>	<b>CQPM</b>	<b>Dont CQPI</b>	<b>BDC Hors CQPM</b>	<b>Certificats édités</b>
<b>63 UIMM territoriales ont été centres d'examen en 2016</b>	10844	1700	156	12700

## C – CQPM et CQPI

### I – CQPM

Le nombre de CQPM attribués en 2016 a été de : **10 844** soit une augmentation de 20% par rapport à 2015 (Rappel 9 022 CQPM délivrés en 2015)

#### Origine des candidats par secteur

Année 2016 :

	CIF	CP	CPF	DE	PF	POE	PP	Total général
ETT		44	1	17	15	9		86
HM	39	745	3	529	147	34	93	1590
M	113	3412	112	1743	1691	698	1399	9168
<b>Total général</b>	<b>152</b>	<b>4201</b>	<b>116</b>	<b>2289</b>	<b>1853</b>	<b>741</b>	<b>1492</b>	<b>10844</b>

Année 2015 (rappel) :

	CIF	CP	CPF	DE	PF	PP	VAE	TOTAL
Hors métaux + E.T.T	42	634	1		77	65		819
Métaux	146	3 952	21		1 245	1 048	2	6 414
Sans domaine				1 789				1 789
<b>Total</b>	<b>188</b>	<b>4 586</b>	<b>22</b>	<b>1 789</b>	<b>1 322</b>	<b>1 113</b>	<b>2</b>	<b>9 022</b>

Le nombre de CQPM attribués à des **demandeurs d'emploi** a été en 2016 de : **3 030** soit une augmentation de 70% par rapport à 2015 (1 789 CQPM attribués à des demandeurs d'emploi en 2015)

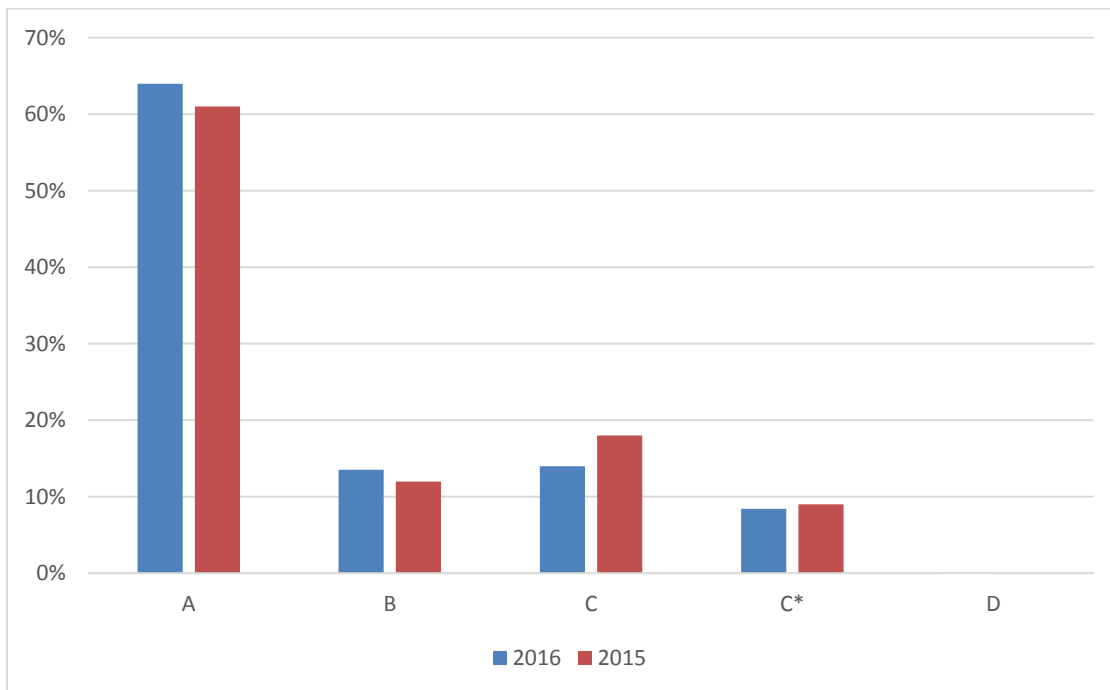
#### Répartition Homme / Femme

	2016		2015		2014		2013	
<i>Hommes</i>	8 822	81%	7 087	79%	7 834	79%	7 618	78%
<i>Femmes</i>	2 022	19%	1 935	21%	2 048	21%	2 150	22%
<i>Total</i>	10 844		9 022		9 882		9 768	

	2016		2015	
	Femme	Homme	Femme	Homme

ETT	9%	91%		
HM	26%	74%	31%	69%
M	17%	83%	22%	78%

### Répartition Catégories



Le nombre de CQPM **attribués** de catégorie **A et B** a été en 2016 de : **8 409**  
(dont 6 940 de catégorie A)

Le rapport des candidats admis et non admis, par secteur, en 2016, a été de :

	Admis / Taux de réussite 2016		Admis / Taux de réussite 2015	
Metaux	9 168	90 %	6 414	92 %
Hors Metaux + E.T.T	1 676	86 %	819	87 %
<b>Focus Demandeur d'emploi</b>				
Demandeurs d'emploi	3 030	87 %	1 789	87 %

Nombre total de CQPM attribués depuis l'origine : **141 376**.

## II - CQPI

### Origine des candidats par CQPI délivrés

en 2016 :

Qualifications	CIF	CP	CPF	DE	PF	POE	PP	Total général
Agent logistique	2	90		54	65	7	39	257
Conducteur d'équipements industriels	1	276	19	164	213	65	136	874
Opérateur (trice) en maintenance industrielle	2	21	1	60	51	18	14	167
Technicien de la qualité	2	103	3	26	19	1	25	179
Technicien(ne) en maintenance industrielle	8	43	2	103	30		27	213
<b>Total général</b>	<b>15</b>	<b>533</b>	<b>25</b>	<b>407</b>	<b>378</b>	<b>91</b>	<b>241</b>	<b>1690</b>

en 2015 (rappel) :

Qualifications	CIF	CP	CPF	DE	PF	POE	PP	Total général
Agent logistique	2	65	1	55	75		41	239
Conducteur d'équipements industriels	4	297	2	92	122		168	685
Opérateur (trice) en maintenance industrielle	1	30		24	17		12	84
Technicien de la qualité	1	126		20	24		18	189
Technicien(ne) en maintenance industrielle	10	46		53	18		20	147
<b>Total général</b>	<b>18</b>	<b>564</b>	<b>3</b>	<b>244</b>	<b>256</b>		<b>259</b>	<b>1 344</b>



## D – EVOLUTION DES LISTES A ET B DE LA CPNEFP DE LA METALLURGIE

Depuis la signature de l'accord du 13 novembre 2014, le Groupe Technique Paritaire Qualifications tient à jour les listes de la CPNEFP de la métallurgie comprenant (au 31/12/2016) :

- Une liste A composée de 175 CQPM, 50 blocs de compétences, 218 parcours de professionnalisation et le socle de compétences industrielles minimales ;
- Une liste B composée de 124 CQPM, 50 Blocs de compétences, 2 CQP d'autres Branches, 894 Autres certifications (Diplômes, Titres, certifications inscrites à l'inventaire)

### Evolution de la liste B sur 2016 :

Suite aux propositions formulées par le GTP Qualifications, la CPNEFP de la Métallurgie a validé l'inscription sur liste B de 189 certifications professionnelles :

CQPM	Blocs de compétences	Diplômes	Titres	Autres Certifications
16	50	17	8	98

## E – Certificats de Compétences Professionnelles Interbranches

En 2016, un travail de création de Certificats de Compétences Professionnelles Interbranches (CCPI) a été réalisé en interbranches afin de proposer des certifications professionnelles permettant d'avoir une « reconnaissance » interbranches de compétences communes et transversales pour leurs détenteurs.

Ces certifications professionnelles s'entendent comme un ensemble homogène et cohérent de compétences :

- mobilisable dans une ou plusieurs activités professionnelles,
- s'apparentant à une activité ou un domaine d'activité « transverse »,
- à forte valeur d'usage,
- permettant de favoriser l'emploi et les évolutions professionnelles et de contribuer à l'insertion.

Un CCPI atteste l'acquisition de compétences nécessaires à l'exercice d'une mission ou activité transverse à plusieurs branches professionnelles, afin de favoriser la mobilité professionnelle.

Suite à la validation de leurs référentiels de certifications, 7 CCPI ont été présentés à la CNCNCP en vue de leur recensement à l'inventaire de la CNCNCP. Les CCPI existants sont les suivants :

- Evaluation de compétences professionnelles, recensement validé en Commission CNCNCP Inventaire le 18 mars 2016 et inscription sur liste B validée par la CPNEFP de la métallurgie le 18/04/16
- Tutorat en entreprise, recensement validé en Commission CNCNCP Inventaire le 20 mai 2016 et inscription sur liste B validée par la CPNEFP de la métallurgie le 14/06/16
- Animation d'une formation interne, recensement validé en Commission CNCNCP Inventaire le 1er juillet 2016 et inscription sur liste B validée par la CPNEFP de la métallurgie le 28/09/16
- Création d'une formation interne, recensement validé en Commission CNCNCP Inventaire le 1er juillet 2016 et inscription sur liste B validée par la CPNEFP de la métallurgie le 28/09/16
  
- Management de proximité : Cohésion et gestion des relations de l'équipe, recensement validé en Commission CNCNCP Inventaire le 16 décembre 2016 et inscription sur liste B en cours de validation par la CPNEFP de la métallurgie
- Management de proximité : Gestion opérationnelle des ressources humaines de l'équipe recensement validé en Commission CNCNCP Inventaire le 16 décembre 2016 et inscription sur liste B en cours de validation par la CPNEFP de la métallurgie
- Management de proximité : Gestion des activités de l'équipe recensement validé en Commission CNCNCP Inventaire le 16 décembre 2016 et inscription sur liste B en cours de validation par la CPNEFP de la métallurgie

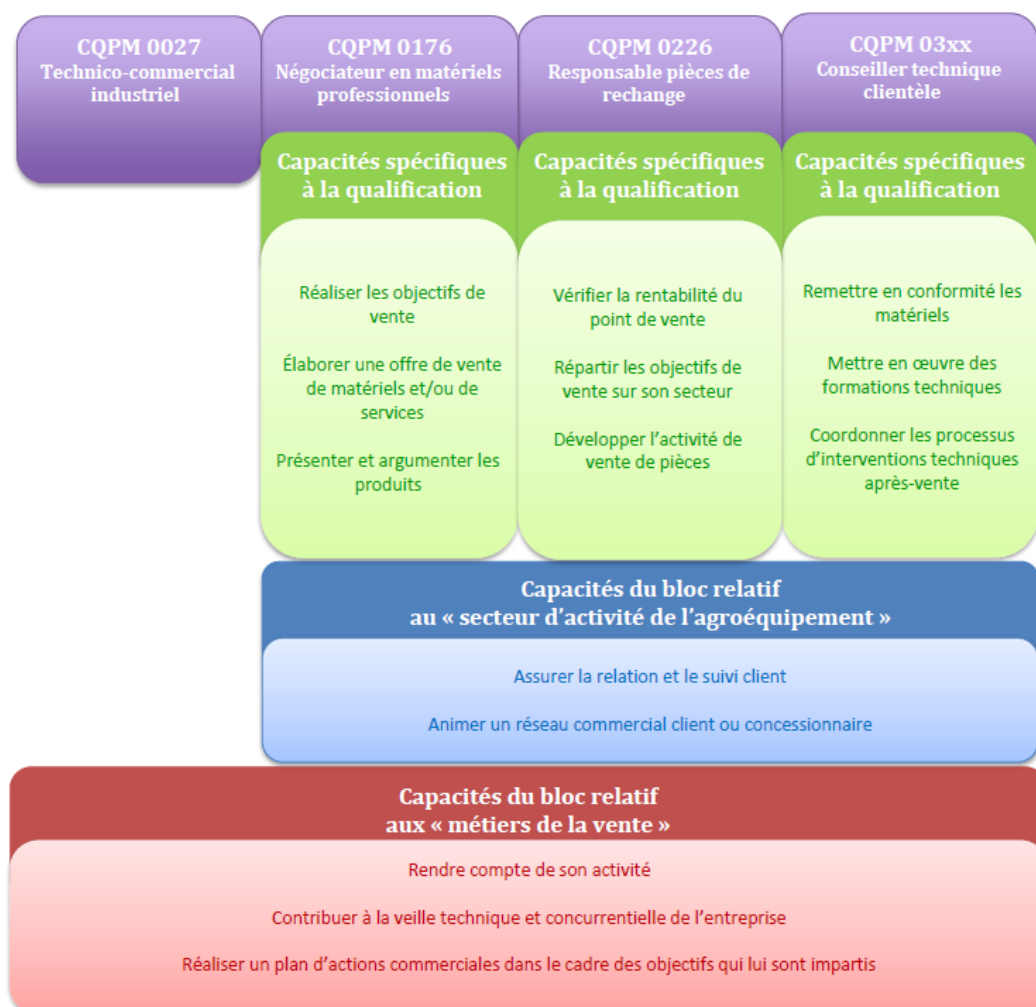
Le GTP Qualifications a donné un avis favorable sur le processus CCPI en octobre 2016, transmis à la CPNEFP de la métallurgie qui a validée une expérimentation du processus CCPI sur la période de novembre 2016 à avril 2017.

## F – Retour sur l'expérimentation lancée en 2015 sur les qualifications de l'agro-équipement

### Rappel

En 2015, un travail de création / révision de CQPM sur le champ de l'agro-équipement a été réalisé par le GIM. Ce projet concernait la révision de 2 CQPM (0226 « Responsable pièces de rechange en agroéquipements », 0176 « Négociateur (trice) en matériels professionnels en agroéquipements »), la création d'1 CQPM ( 0307 « Conseiller(ère) technique clientèle en agroéquipements »). De plus, l'étude menée sur ce projet de 3 CQPM a permis d'identifier un objectif professionnel commun aux 3 CQPM mais aussi commun avec un CQPM existant, le CQPM 0027 Technico-commercial industriel. Cet objectif commun est relatif au métier de la « vente » et plus spécifiquement au « développement et déploiement des actions commerciales ».

Le schéma ci-dessous représente le résultat final de la construction des 3 CQPM du secteur des agroéquipements et du CQPM 0027 Technico-commercial industriel, permettant de visualiser les capacités professionnelles communes et transférables d'un CQPM à un autre :



Ce travail réalisé par le GIM avait pour objectif d'expérimenter la notion de « capacités communes et transférables d'un CQPM à un autre ».

## Résultats

Sur 2016, le GTP Qualifications a validé les propositions de regroupement des capacités professionnelles des CQPM inscrits au RNCP en blocs de compétences. Ce travail a été réalisé en collaboration avec les UIMM Territoriales centre de ressources de ces 19 CQPM et a abouti sur le constat qui suit. A titre d'exemple, l'exercice a pu apparaître 3 types de blocs de compétences :

- des blocs de compétences en lien avec le métier ;
- des blocs de compétences en lien avec un domaine ;
- des blocs de compétences de même nature et donc transverses.

Exemple de blocs de compétences validés en GTP Qualifications :

	<b>0009 : Opérateur-régleur sur machine-outil à commande numérique par enlèvement de matière</b>	<b>0013 : Conducteur de systèmes de production automatisée</b>	<b>0042 : Soudeur Industriel</b>
En lien avec le métier	La préparation d'une production et le réglage sur MOCN	Le réglage sur systèmes de production automatisée	La préparation d'un poste de soudage et la réalisation de la maintenance de 1er niveau L'exécution et le contrôle des opérations de soudage
	<b>Conduite, réglage et pilotage de systèmes de production; Usinage et outillage (machines)</b>		<b>Construction métallique - Emboutissage - Soudage (feuilles,tôles, profilés)</b>
En lien avec un domaine	La réalisation d'une production sur MOCN en assurant la qualité	La réalisation et le suivi d'une production en assurant la qualité sur systèmes de production automatisée La gestion des dysfonctionnements sur systèmes de production automatisée	
Même Nature (Transverse)	Le suivi de la fabrication et la communication avec son environnement de travail pour l'opérateur régleur		Le suivi de la fabrication et la communication avec son environnement de travail

Cet exemple rejoint la proposition faite par le GIM sur les CQPM de l'agro-équipement, cependant, il est à souligner que ce constat n'est pas limitatif et qu'il est tout à fait envisageable de sortir de ce schéma, à partir du moment où le regroupement de capacités professionnelles proposé est homogène et cohérent. On pourra donc avoir plus de trois blocs de compétences si nécessaire.

L'année 2017 permettra de compléter ces observations avec des données quantitatives.